

PACK DELTA 8000

FR Pack régulation 4 zones pour plancher hydraulique ou climatisation gainable



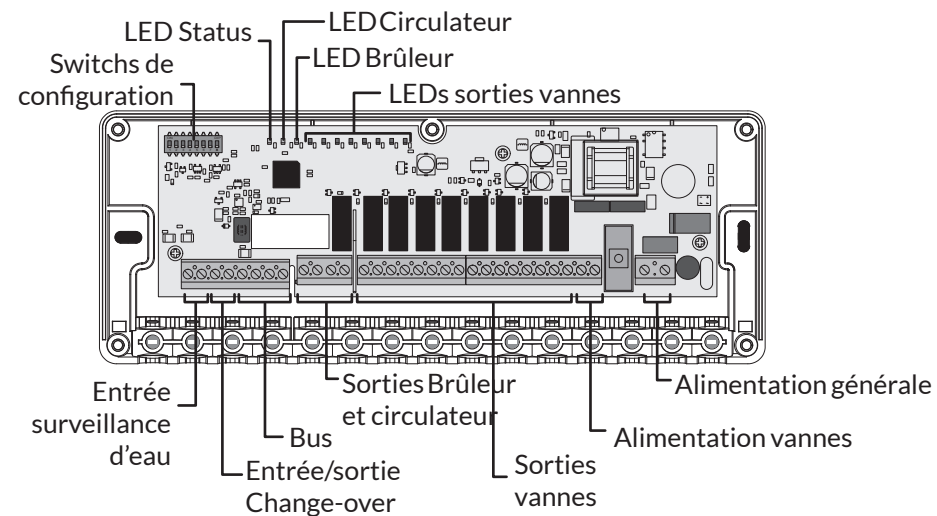
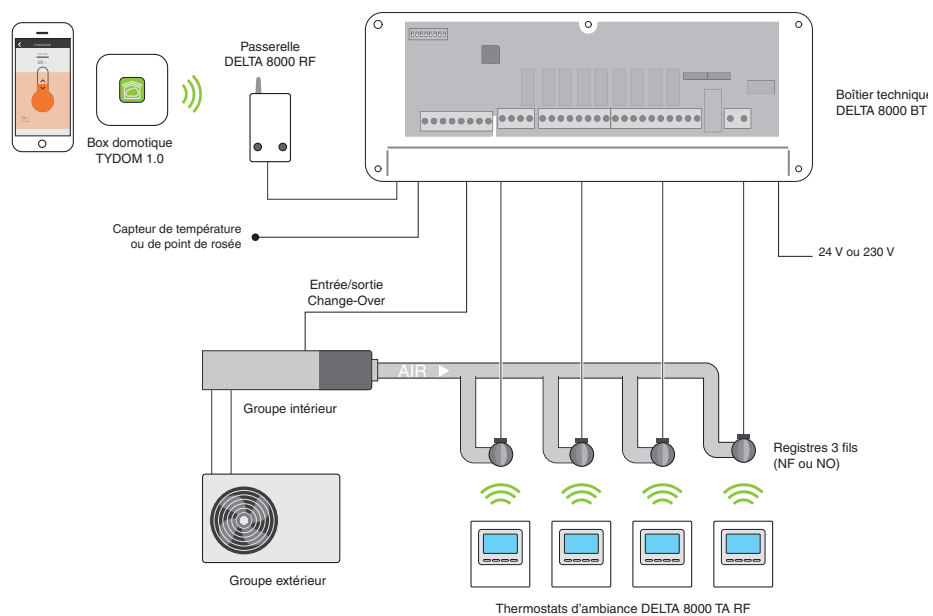
Notice d'utilisation

1/ Présentation	5
2/ Utilisation du thermostat d'ambiance	7
2.1 Réveil de l'affichage	8
2.2 Réglages de la température de consigne	8
2.3 Verrouillage de l'accès aux réglages	8
3/ Piloter votre chauffage à partir de l'application tydom9	
4/ Programmer votre chauffage à partir de l'application tydom	11

1/ PRÉSENTATION

Votre **PACK** est composé de :

- 1 boîtier technique DELTA 8000 BT
- 1 passerelle radio/bus DELTA 8000 RF
- 4 thermostats d'ambiance DELTA 8000 TA RF
- 1 passerelle domotique TYDOM 1.0 et sa connectique

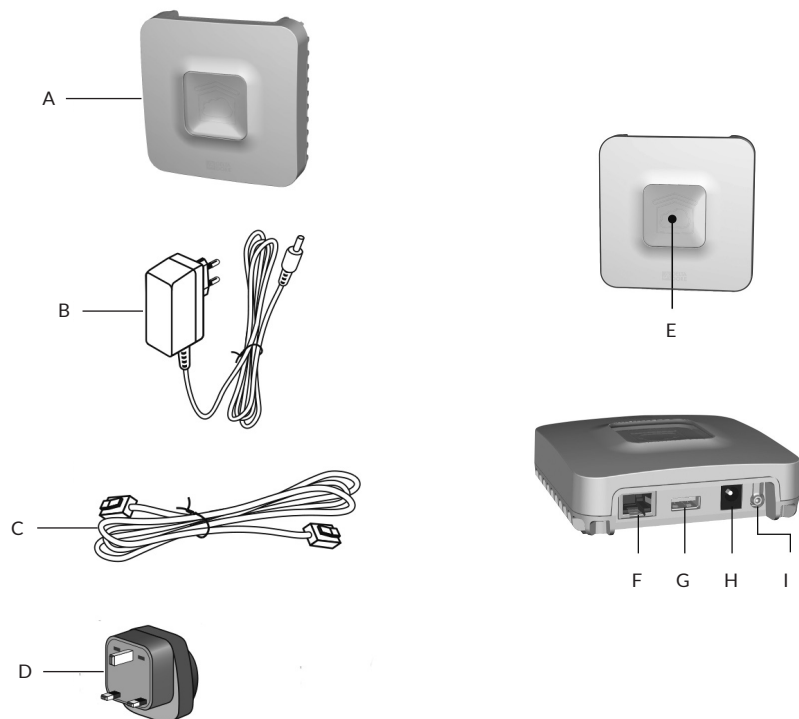


	LED Status verte (ST)	LEDs Circulateur et brûleur rouges (P et G)	LEDs Vannes rouges (1 à 8)
Allumé	Fonctionnement normal	Relais fermé Sortie en marche	Marche
Eteint	1ère mise en chauffe de la dalle	Relais ouvert Sortie en arrêt	Arrêt
Clignotement lent *...*...*	Mode association	-	-
Clignotement rapide *...*	Défaut en cours	-	Défaut en cours

1/ PRÉSENTATION

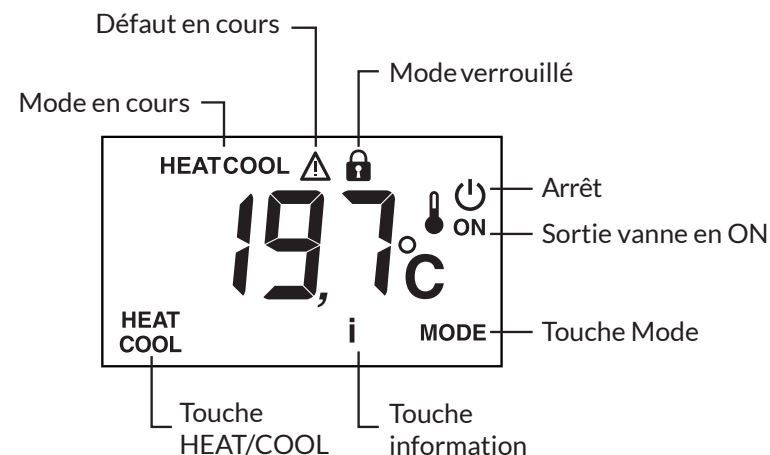
TYDOM 1.0 et sa connectique

- A. TYDOM 1.0 : Passerelle domotique pour application DELTA DORE TYDOM smartphone et tablette
- B. Alimentation secteur
- C. Câble Ethernet
- D. Adaptateur secteur
- E. Voyant de visualisation de l'état du système
- F. Prise Ethernet
- G. Non utilisé
- H. Prise adaptateur secteur
- I. Touche de configuration / Information



2/ UTILISATION DU THERMOSTAT D'AMBIANCE

FR



Touche HEAT/COOL : apparaît en mode OFF, si le thermostat est de type «Master» et selon la configuration de l'installation. Appuyez 3 secondes sur la touche pour basculer d'un mode à l'autre.

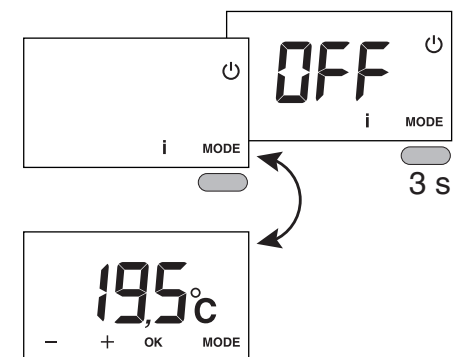
Touche MODE : Permet de passer du mode Arrêt au mode Marche. Si le thermostat est de type «Master», appuyez 3 secondes.

Touche i : par appuis brefs successifs, vous affichez les températures (consigne ou mesurée) et les défauts éventuels.

Sortie vanne ON : cet affichage n'est disponible que s'il a été configuré (CF04 = 1).

Mode piloté : «OFF» s'affiche lorsque le mode Arrêt est piloté (ex : avec un programmeur ou un thermostat Master) ou si le thermostat est de type Master.

Mode HEAT ou COOL : s'affiche en type de production Chaud/Froid (PAC réversible).

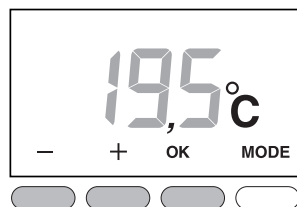


2/ UTILISATION DU THERMOSTAT D'AMBIANCE

2.1 RÉVEIL DE L'AFFICHAGE

L'affichage passe en mode «Veille» après 10 secondes sans action (si CF11=0).


Pour le réveiller, appuyez sur une touche.



2.2 RÉGLAGES DE LA TEMPÉRATURE DE CONSIGNE

Appuyez sur + ou - pour régler la valeur.
Appuyez sur OK pour valider.

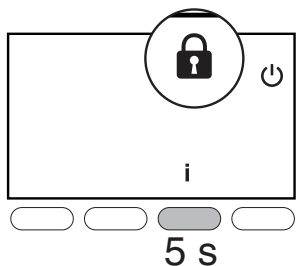
2.3 VERROUILLAGE DE L'ACCÈS AUX RÉGLAGES

Appuyez 5 secondes sur la touche «i».
Le symbole  apparaît.
Relâchez.

Dans ce mode :

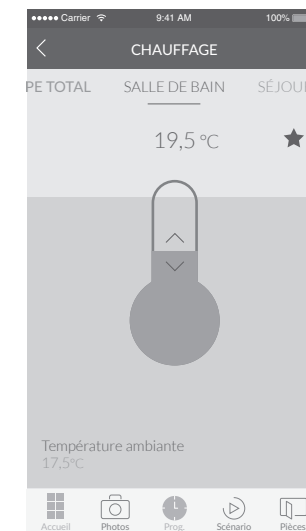
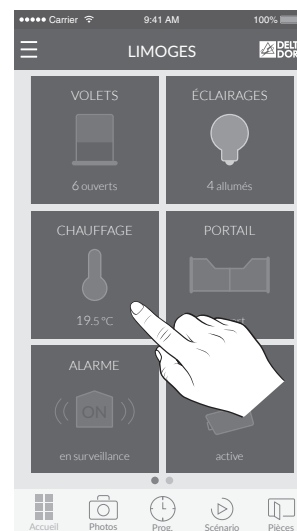
- pas de réglage possible,
- seule la consultation des températures est autorisée.

Pour déverrouiller, appuyez à nouveau 5 secondes sur la touche «i».



3/ PILOTER VOTRE CHAUFFAGE À PARTIR DE L'APPLICATION TYDOM

FR



1 A partir de l'écran d'accueil sélectionner le domaine «chauffage».

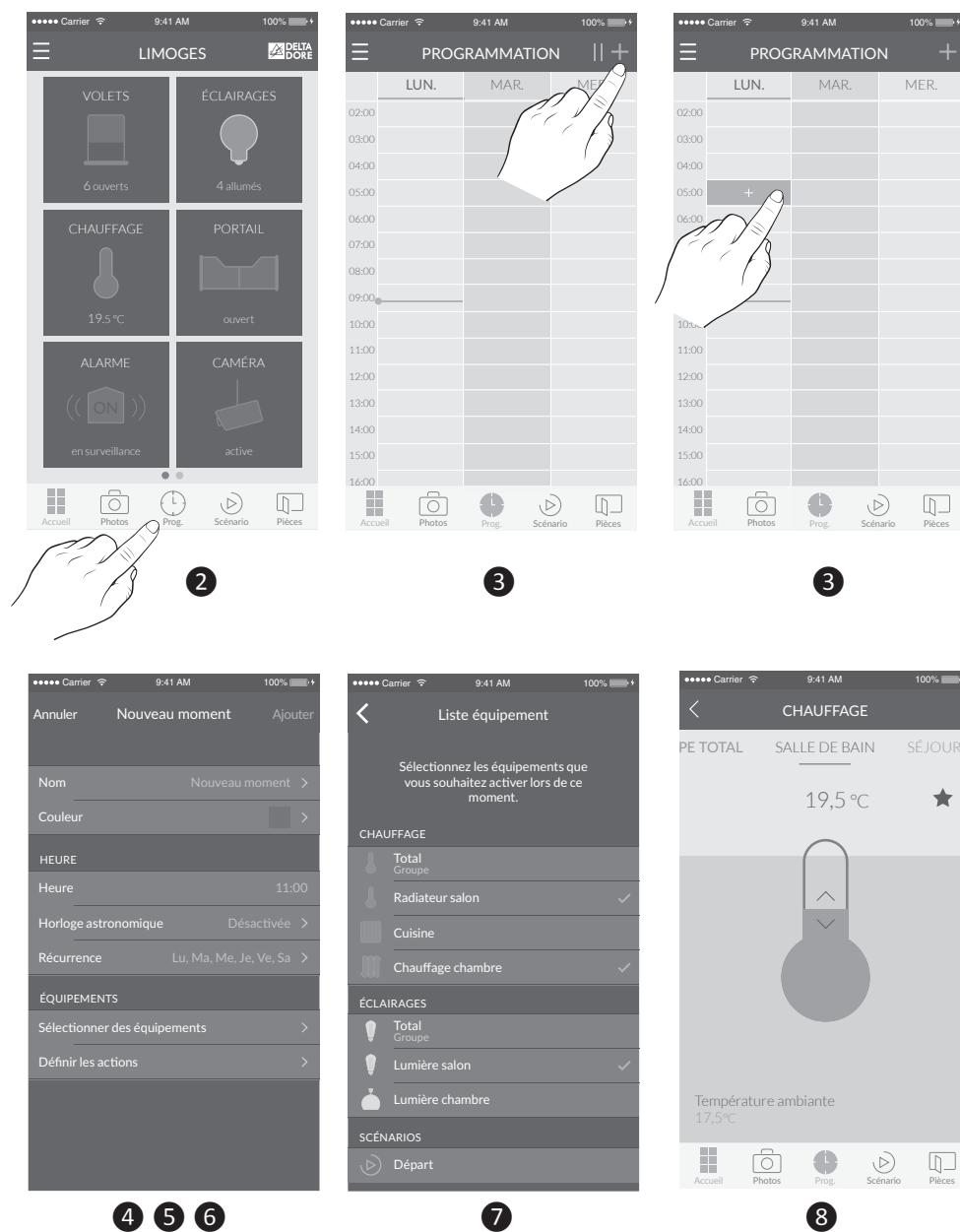
2 Sélectionner la pièce dont vous souhaitez modifier la température.

3 Glisser le doigt sur l'écran verticalement pour modifier la température.

4/ PROGRAMMER VOTRE CHAUFFAGE À PARTIR DE L'APPLICATION TYDOM

Un moment de vie regroupe plusieurs équipements de votre maison. Indiquez comment vous souhaitez qu'ils s'actionnent et programmez le jour et l'heure de déclenchement du moment que vous venez d'imaginer. Avec la création de vos moments de vie, vous choisissez le niveau de confort qui vous ressemble. Par exemple, au moment du réveil programmez à 7h l'ouverture de vos volets roulants et l'augmentation de la température de votre chauffage.

- 1 Ouvrez l'application TYDOM, puis touchez l'icône « menu » en haut à gauche de l'écran pour accéder aux réglages.
- 2 Touchez l'icône « Prog » en bas de l'écran pour accéder à la programmation de vos équipements, un calendrier apparaît avec un affichage à 3 jours sur smartphone dont il est possible de zoomer et déplacer ce calendrier. Sur tablette l'affichage permet une visualisation à 7 jours.
- 3 Touchez une zone sur un jour et une heure à laquelle vous souhaitez créer un moment ou touchez l'icône « + » pour afficher l'écran de création.
- 4 Personnalisez le nom et la couleur afin de le différencier sur le planning.
- 5 Choisissez l'heure de lancement.
- 6 Définissez une récurrence de votre moment sur plusieurs jours ou sur tous les jours.
- 7 Sélectionnez des équipements à contrôler (chauffage).
- 8 Réglez la température souhaitée pour le moment programmé.





www.deltadore.com

09/18



2704620 Rev.03