

meross

User Manual

English	2
Deutsch	9
Français	16
Español	24
Lingua italiana	31

English

■ Safety Information

1. It is recommended that this device is used indoors in a dry location only.
2. Make sure the device is fully plugged in and kept out of reach of children for safety concern.
3. Please do not disassemble the device, otherwise there may be product damage or security risks.
4. Please contact seller for replacement in the event of freight damages.
5. This product should not be exposed to direct sunlight.

■ Installation Guide

1. Download the Meross app.

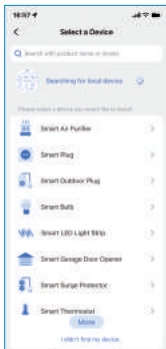


2. Connect power cable and power the device up.



3. Set up the device.

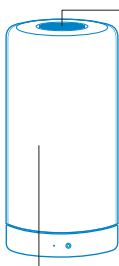
- (1) Connect your smartphone or tablet to a 2.4 GHz Wi-Fi network.
- (2) Make sure your smart device is covered by strong Wi-Fi signal.
- (3) The smart device supports iOS 13/ iPadOS 13 and later. It is recommended that you upgrade your iOS or iPadOS to the latest version before pairing with the smart device.
- (4) Launch the Meross app and log in to your account, or if you are a new user, tap Sign up to create a new account.
- (5) Tap the “+” icon to select the type of smart device you want to add, then you can just follow the setup wizard to finish configuration.
- (6) Relocation of the smart device does not require additional operations provided that it remains on the same network with strong Wi-Fi signal.



NOTE:

1. If this is not the first time you've added this smart device, you'll have to reset it before going any further.
2. As long as you finish configuration, you'll be able to manage the device in Apple Home app.
3. If the QR code does not work, please try to add the smart device in Apple Home app.
4. Find more at <https://www.meross.com/support/>.

■ LED and Button Rules



Button

When light is ON

Change color: Short press once.

Change brightness: Long press.

Turn light OFF: Short press twice quickly.

When light is OFF

Turn light ON: Short press once.

Reset device: Long press 5 seconds.

Main Light

Flashing slowly: Configuration mode.

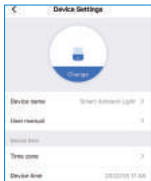
Flashing rapidly: Wi-Fi connecting mode.

Flashing smoothly from Red to Green to Blue to

Warm to White: Successfully connected.

■ How to Use

1. General Settings



Device name:

Change device name.

User manual:

Check user manual.

2. Link to Google Assistant or Amazon Alexa



Set up the device in the Meross app first, then link it to voice assistants.

Link to Amazon Alexa

Go to **User-> Amazon Alexa** and allow Meross to link with Alexa.

Link to Google Assistant

Go to **User-> Google Assistant** and allow Meross to link with Google Assistant.



The example commands are as follows :

- "Hey Siri, turn on the smart ambient light."*
- "Hey Siri, set the smart ambient light to blue."*
- "Hey Siri, dim the smart ambient light by 30%."*



The example commands are as follows:

- "Alexa, turn on the smart ambient light."*
- "Alexa, set the smart ambient light to blue."*
- "Alexa, dim the smart ambient light by 30%."*



The example commands are as follows:

- "Hey Google, brighten the smart ambient light."*
- "Hey Google, set the smart ambient light to blue."*
- "Hey Google, dim the smart ambient light by 30%."*

■ FAQ

At Meross, we strive to assure your satisfaction. Attached below is a non-exhaustive list of questions that users are mostly concerned about.

1. How do I reset my Meross Smart Ambient Light?

When light is OFF, hold the button for 5 seconds, it will reset and enter Wi-Fi configuration mode. Note that factory reset will erase all of your custom settings, and you'll have to set it up again.

2. What if I can't control the smart device with the Meross app?

You can troubleshoot the following:

- Check if your home Wi-Fi is working properly.
- Make sure that you have disabled access control in your router and that the smart device is not blocked by the router's firmware.
- Factory reset your smart device and try to add it again.

3. How do I manage my Meross device in Apple Home app?

Your Meross smart device will be automatically added to Apple Home app after you finish configuration in the Meross app.

4. I can't pair my device with HomeKit anyhow.

Please make sure your iOS is connecting to the 2.4GHz of your home Wi-Fi and you are having iOS 13 or above. Restart your iOS will help due to some system cache issue.

To learn more, you can visit

<https://www.meross.com/support/faqs> to find solutions for more frequently asked questions.

Deutsch

■ Informationen zur Sicherheit

1. Es wird empfohlen, dass das Gerät nur drinnen an einer trockenen Stelle verwendet wird.
2. Stellen Sie sicher, dass das Gerät völlig angeschlossen wird und es aus Sicherheitsgründen außerhalb der Reichweite von Kindern aufbewahrt wird.
3. Nehmen Sie bitte das Gerät nicht auseinander, sonst kann es zur Produktschäden oder Sicherheitsrisiken führen.
4. Wenden Sie sich bitte an den Verkäufer, um das Produkt im Falle von Frachtschäden zu ersetzen.
5. Dieses Gerät sollte keinem direkten Sonnenlicht ausgesetzt werden.

■ Installationsanleitung

1. Laden Sie das App Meross herunter.

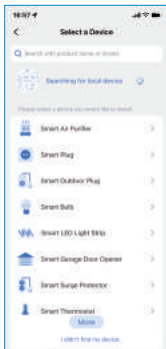


2. Schließen Sie das Netzkabel an und schalten Sie das Gerät ein.



3. Einrichtung des Geräts

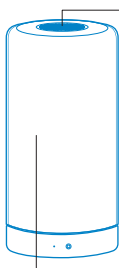
- (1) Verbinden Sie Ihr Smartphone oder Tablet mit dem 2,4-GHz-Wi-Fi.
- (2) Stellen Sie sicher, dass Ihr smart Gerät von einem starkem WLAN Signal abgedeckt wird.
- (3) Das smart Gerät unterstützt iOS13 / iPadOS 13 und andere neueren Stände. Für bessere Benutzererfahrung wird es empfohlen, Ihr iOS oder iPadOS auf dem neuesten Stand vor der Zusammenstellung mit dem smart Gerät zu aktualisieren.
- (4) Melden Sie sich bei Ihrem Konto an, oder wenn Sie ein neuer Benutzer sind, tippen Sie auf Anmelden, um ein neues Konto zu erstellen.
- (5) Tippen Sie auf das Symbol „+“, um den Typ des smarten Geräts auszuwählen, das Sie hinzufügen möchten. Dann können Sie einfach dem Einrichtungsassistenten folgen, um die Konfiguration abzuschließen.
- (6) Sofern sich das smart Gerät in demselben Netzwerk mit starkem WLAN Signal befindet, braucht es beim Wechsel der Stelle keine zusätzliche Bedienungen.



HINWEIS:

1. Wenn dies nicht das erste Mal ist, dass Sie dieses Smart-Gerät hinzugefügt haben, müssen Sie es zurücksetzen, bevor Sie fortfahren.
2. Solange Sie die Konfiguration fertig gemacht haben, sind Sie auch in der Lage, das Gerät in Apple Home App zu verwalten.
3. Wenn QR-Code nicht funktioniert, versuchen Sie bitte, das Smartgerät in Apple Home App hinzuzufügen.
4. Um mehr zu erfahren, besuchen Sie bitte <https://www.meross.com/support/>.

■ Regeln für LED und Tasten



Taste

Wenn das Licht an ist
Farbe ändern: Einmal kurz drücken.

Helligkeit ändern: Langes Drücken.

Licht ausschalten: Zweimal schnell kurz drücken.

Wenn das Licht ausgeschaltet ist

Licht einschalten: Einmal kurz drücken.

Gerät zurücksetzen: 5 Sekunden lang drücken.

Lichtstatus

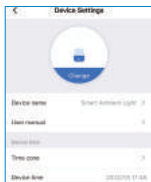
Blinkt langsam: Konfigurationsmodus.

Blinkt schnell: WLAN-Verbindungsmodus.

Sanft blinkend von rot über grün, blau, warmen weiß bis hin zu kaltem Weiß: Erfolgreich konfiguriert.

■ Wie benutzt man

1. Allgemeine Einstellungen



Gerätename:

Den Gerätenamen ändern.

Gebrauchsanweisung:

Gebrauchsanweisung nachsehen.

2. Link zu Google Assistant oder Amazon Alexa



Richten Sie das Gerät zuerst in der Meross -App ein, dann für Sprachassistenten.

Link zu Amazon Alexa

Gehen Sie zu **Benutzer-> Amazon Alexa** und erlauben Sie Meross mit Alexa.

Link zu Google Assistant

Gehen Sie zu **Benutzer-> Google Assistant** und erlauben Sie Meross mit Google Assistant.



Die Beispielbefehle lauten wie folgt:

- “Hey Siri, turn on the smart ambient light.”
- “Hey Siri, set the smart ambient light to blue.”
- “Hey Siri, dim the smart ambient light by 30%.”



Die Beispielbefehle lauten wie folgt:

- “Alexa, turn on the smart ambient light.”
- “Alexa, set the smart ambient light to blue.”
- “Alexa, dim the smart ambient light by 30%.”



Die Beispielbefehle lauten wie folgt:

- “Hey Google, brighten the smart ambient light.”*
- “Hey Google, set the smart ambient light to blue.”*
- “Hey Google, dim the smart ambient light by 30%.”*

■ Häufig Gestellte Fragen

Bei Meross sind wir bestrebt, Ihre Zufriedenheit zu gewährleisten. Nachfolgend finden Sie eine nicht erschöpfende Liste von Fragen, die Anwender am häufigsten beschäftigen.

1. Wie setze ich meine Smarte WLAN Mehrfarbige Atmosphäre Lampe Lichtleiste zurück?

Halten Sie den Netzschalter 5 Sekunden lang gedrückt, um ihn zurückzusetzen und das WLAN Konfigurationsmodus zu aktivieren. Beachten Sie, dass beim Zurücksetzen auf die Werkseinstellungen alle Ihre benutzerdefinierten Einstellungen gelöscht werden und Sie sie erneut einrichten müssen.

2. Was soll ich tun, wenn ich mein Smart-Gerät nicht über die Meross-App steuern kann?

Sie können die folgenden Fehler beheben:

- Prüfen Sie, ob Ihr Heim-WiFi richtig funktioniert.
- Stellen Sie sicher, dass Sie die Zugriffskontrolle in Ihrem Router deaktiviert haben und dass der Smart-Gerät nicht von der Firmware des Routers blockiert wird.

- Setzen Sie Ihren Meross Smart-Gerät auf Werkseinstellungen zurück und versuchen Sie erneut, ihn hinzuzufügen.

3. Wie verwalte ich mein Meross Gerät in der Apple Home App?

Ihr Meross-Smart Gerät wird automatisch in Apple Home App hinzugefügt, nachdem Sie die Konfiguration in App Meross fertig gemacht haben.

4. Ich kann mein Gerät nicht mit HomeKit verknüpfen.

Bitte stellen Sie sicher, dass Ihr iOS Gerät mit einem 2,4 GHz WLAN-Netz verbunden ist und Sie iOS 13 (oder neuere Versionen) nutzen. Starten Sie Ihr iOS Gerät neu, da es Probleme mit dem Systemcache geben könnte.

Um mehr zu erfahren, besuchen Sie bitte <https://www.meross.com/support/faqs>, um eine Lösung für weitere häufig gestellte Fragen zu finden.

Français

■ Information sur la sécurité

1. Il est recommandé d'utiliser cet appareil à l'intérieur uniquement dans un endroit sec.
2. Assurez-vous que l'appareil est complètement branché et tenu hors de portée des enfants pour des raisons de sécurité.
3. Veuillez ne pas démonter l'appareil, sinon il pourrait y avoir des dommages au produit ou des risques pour la sécurité.
4. Veuillez contacter le vendeur pour un remplacement en cas de dommages par le transport.
5. Ce produit ne doit pas être exposé à la lumière directe du soleil.

■ Guide d'installation

1. Téléchargez l'application Meross.



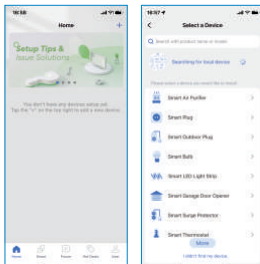
2. Connectez le câble d'alimentation et mettez l'appareil sous tension.



3. Installez l'appareil

- (1) Connectez votre smartphone ou tablette à un réseau Wi-Fi 2,4 GHz.
- (2) Assurez-vous que votre appareil intelligent est couvert par un signal Wi-Fi puissant.
- (3) L'appareil intelligent prend en charge iOS 13 / iPadOS 13 et versions supérieures. Afin de bénéficier d'une meilleure expérience utilisateur, il est recommandé de mettre à jour votre iOS ou iPadOS vers la dernière version avant de procéder au couplage avec le dispositif intelligent.
- (4) Lancez l'application Meross et connectez-vous à votre compte, ou si vous êtes un nouvel utilisateur, appuyez sur S'inscrire pour créer un nouveau compte.
- (5) Appuyez sur l'icône "+" pour sélectionner le type de périphérique intelligent que vous souhaitez ajouter, puis vous pouvez simplement suivre l'assistant de configuration pour terminer la configuration.

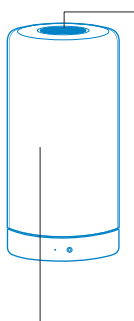
- (6) Le déplacement de l'appareil intelligent ne nécessite pas d'opérations supplémentaires à condition qu'il reste sur le même réseau avec un signal Wi-Fi puissant.



REMARQUE:

1. Si ce n'est pas la première fois que vous ajoutez cet appareil intelligent, vous devrez le réinitialiser avant d'aller plus loin.
2. Dès que vous aurez terminé la configuration, vous pourrez également gérer l'appareil dans l'application Apple Home.
3. Si le code QR ne fonctionne pas, essayez d'ajouter l'appareil intelligent dans l'application Apple Home.
4. Pour en savoir plus, visitez <https://www.meross.com/support/>.

■ LED et Bouton



Bouton

Lorsque la lumière est allumée

Changer de Couleur: Appuyez brièvement une fois.

Changer la luminosité: Appuyez longuement.

Éteindre la lumière: Appuyez brièvement deux fois rapidement.

Lorsque la lumière est éteinte

Allumer la lumière: Appuyez brièvement une fois.

Réinitialiser l'appareil: Appuyez longuement sur 5 secondes.

L'état de la lumière

Clignotant lentement: mode de configuration.

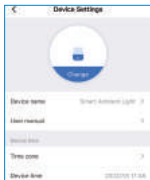
Clignotant rapidement: mode de connexion Wi-Fi.

Clignotant la couleur du rouge au vert, au bleu au blanc chaud au blanc froid:

Configuré avec succès.

■ Comment l'utiliser

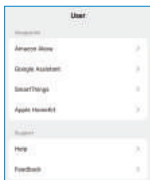
1. Réglages généraux



Nom de l'appareil :
Modifier le nom de l'appareil.

Mode d'emploi :
Consulter le manuel de l'utilisateur.

2. Lien vers Google Assistant ou Amazon Alexa



Configurez d'abord l'appareil dans l'application Meross, puis les assistants vocaux.

Lien vers Amazon Alexa
Accédez à **Utilisateur-> Amazon Alexa** et permettez à Meross avec Alexa.

Lien vers Google Assistant

Accédez à **Utilisateur-> Google Assistant** et permettez à Meross avec Google Assistant.



Les exemples de commandes sont les suivantes:

- "Hey Siri, turn on the smart ambient light."*
- "Hey Siri, set the smart ambient light to blue."*
- "Hey Siri, dim the smart ambient light by 30%."*



Les exemples de commandes sont les suivantes:

- "Alexa, turn on the smart ambient light."*
- "Alexa, set the smart ambient light to blue."*
- "Alexa, dim the smart ambient light by 30%."*



Les exemples de commandes sont les suivantes:

- "Hey Google, brighten the smart ambient light."*
- "Hey Google, set the smart ambient light to blue."*
- "Hey Google, dim the smart ambient light by 30%."*

■ FAQ

Chez Meross, nous nous efforçons d'assurer votre satisfaction. Vous trouverez ci-dessous une liste non exhaustive des questions qui préoccupent le plus les utilisateurs.

1. Comment puis-je réinitialiser ma Veilleuse LED Connectée Wi-Fi?

Appuyez sur le bouton d'alimentation et maintenez-le enfoncé pendant 5 secondes, lorsque la veilleuse est éteinte. Il se réinitialisera et entrera en mode de configuration Wi-Fi.

Notez que la réinitialisation d'usine effacera tous vos paramètres personnalisés, et que vous devrez le configurer à nouveau.

2. Que faire si je ne peux pas contrôler l'appareil intelligent avec l'application Meross?

Vous pouvez résoudre les problèmes suivants:

- Vérifiez si le Wi-Fi de votre domicile fonctionne correctement.
- Assurez-vous que vous avez désactivé le contrôle d'accès dans votre routeur et que la appareil intelligent n'est pas bloquée par le micrologiciel du routeur.
- Réinitialisez votre appareil intelligent Meross et essayez de l'ajouter à nouveau.

3. Comment gérer mon appareil Meross dans l'application Apple Home ?

Votre appareil intelligent Meross sera automatiquement ajouté à l'application Apple Home une fois que vous aurez terminé la configuration dans l'application Meross.

4. Je ne peux pas jumeler mon appareil avec HomeKit de toute façon.

Veillez vous assurer que votre iOS se connecte aux 2,4 GHz de votre réseau Wi-Fi domestique et que vous avez un iOS 13 ou supérieur.

Redémarrer votre iOS vous aidera en raison d'un problème de cache système.

Pour en savoir plus, vous pouvez consulter le site <https://www.meross.com/support/faqs> pour trouver des solutions aux questions les plus fréquemment posées.

Español

■ Información de seguridad

1. Se recomienda que este dispositivo se utilice únicamente en interiores y en un lugar seco.
2. Asegúrese de que el dispositivo está completamente enchufado y se mantiene fuera del alcance de los niños por motivos de seguridad.
3. Por favor, no desmonte el dispositivo, de lo contrario puede haber daños en el producto o riesgos de seguridad.
4. Por favor, póngase en contacto con el vendedor para la sustitución en caso de daños en el transporte.
5. Este producto no debe ser expuesto a la luz solar directa.

■ Guía de instalación

1. Descarga la aplicación Meross.



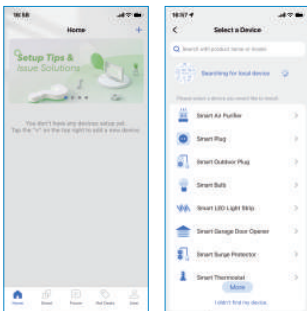
2. Conecta el cable de alimentación y enciende el dispositivo.



3. Configurar el dispositivo

- (1) Conecta su smartphone o tablet a una red Wi-Fi de 2,4 GHz.
- (2) Asegúrese de que su dispositivo inteligente está cubierto por una señal Wi-Fi fuerte.
- (3) El dispositivo inteligente es compatible con iOS 13/ iPadOS 13 y posteriores. Para tener una mejor experiencia de usuario, se recomienda actualizar su iOS o iPadOS a la última versión antes de emparejarlo con el dispositivo inteligente.
- (4) Inicie la app Meross y acceda a su cuenta, o si es un nuevo usuario, pulse Registrarse para crear una nueva cuenta.
- (5) Toca el icono "+" para seleccionar el tipo de dispositivo inteligente que quieres añadir, luego solo tienes que seguir el asistente de configuración para terminar de configurarlo.

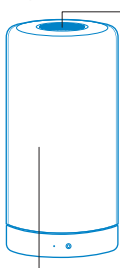
- (6) La reubicación del dispositivo inteligente no requiere operaciones adicionales siempre que permanezca en la misma red con una señal Wi-Fi fuerte.



NOTA:

1. Si no es la primera vez que añade este dispositivo inteligente, tendrá que reiniciarlo antes de seguir adelante.
2. En cuanto termines la configuración, también podrás gestionar el dispositivo en la app Apple Home.
3. Si el código QR no funciona, intente añadir el dispositivo inteligente en la aplicación Apple Home.
4. Para más información, visite <https://www.meross.com/support/>.

■ LED y botones



Botón

Cuando la luz está Encendida

Cambio de color: Presione brevemente una vez.

Cambiar el brillo: Pulsación larga.

Apagar la luz: Pulsar brevemente dos veces rápidamente.

Cuando la luz está Apagada

Enciende la luz: Presione brevemente una vez.

Reiniciar el dispositivo:

Pulsación larga 5 segundos.

Luz de estado

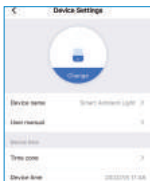
Parpadeando lentamente: Modo de configuración.

Parpadea rápidamente: Modo de conexión Wi-Fi.

Parpadeo suave de rojo a verde a azul a blanco cálido a frío: Configurado con éxito.

■ Forma de uso

1. Configuración de dispositivo



Nombre del dispositivo:

Cambiar nombre del dispositivo.

Manual de usuario: Consulte

el manual del usuario.

2. Enlace a Google Assistant o Amazon Alexa



Configure primero el dispositivo en la aplicación Meross, luego a los asistentes de voz.

Enlace a Amazon Alexa

Vaya al **Usuario**-> **Amazon Alexa** y permita que Meross con Alexa.

Enlace al Asistente de Google

Vaya a **Usuario**-> **Asistente de Google** y permita que Meross con Google Assistant.



Los ejemplos de comandos son los siguientes:

- "Hey Siri, turn on the smart ambient light."*
- "Hey Siri, set the smart ambient light to blue."*
- "Hey Siri, dim the smart ambient light by 30%."*



Los ejemplos de comandos son los siguientes:

- "Alexa, turn on the smart ambient light."*
- "Alexa, set the smart ambient light to blue."*
- "Alexa, dim the smart ambient light by 30%."*



Los ejemplos de comandos son los siguientes:

- “Hey Google, brighten the smart ambient light.”*
- “Hey Google, set the smart ambient light to blue.”*
- “Hey Google, dim the smart ambient light by 30%.”*

■ Preguntas frecuentes

En Meross, nos esforzamos por asegurar su satisfacción. A continuación se adjunta una lista no exhaustiva de las preguntas que más preocupan principalmente a los usuarios.

1. ¿Cómo reinicio mi tira de luces Luz Ambiental Inteligente con Cambio de Color?

Wenn die Lampen eingeschaltet ist, mantenga presionado el botón de encendido durante 5 segundos, se reiniciará e ingresará al modo de configuración de Wi-Fi. Tenga en cuenta que el restablecimiento de fábrica borrará todas sus configuraciones personalizadas y tendrá que configurar nuevamente .

2. ¿Qué pasa si no puedo controlar el dispositivo inteligente con la aplicación Meross?

Puede solucionar los siguientes problemas:

- Compruebe si su Wi-Fi doméstico funciona correctamente.
- Asegúrese de que ha desactivado el control de acceso en su router y de que el dispositivo

inteligente no está bloqueado por el firmware del router.

- Restablece de fábrica su dispositivo inteligente Meross e intenta añadirlo de nuevo.

3. ¿Cómo puedo gestionar mi dispositivo Meross en la aplicación Apple Home?

Tu dispositivo inteligente Meross se añadirá automáticamente a la app Apple Home una vez que termines la configuración en la app Meross.

4. ¿No puedo sincronizar mi dispositivo con HomeKit?

Asegúrese de que su iOS se esté conectando a los 2.4GHz de la red Wi-Fi de su hogar y que tenga iOS 13 o superior. Reiniciar su iOS para evitar algún problema de caché del sistema.

Para saber más, puede visitar <https://www.meross.com/support/faqs> para encontrar soluciones a las preguntas más frecuentes.

Lingua italiana

■ Informazioni sulla sicurezza

1. Si consiglia di utilizzare questo dispositivo solo all'interno in un luogo asciutto.
2. Assicurarsi che il dispositivo sia completamente collegato e tenuto fuori dalla portata dei bambini per motivi di sicurezza.
3. Si prega di non smontare il dispositivo, altrimenti potrebbero esserci danni al prodotto o rischi per la sicurezza.
4. Si prega di contattare il venditore per la sostituzione in caso di danni al trasporto.
5. Questo prodotto non deve essere esposto alla luce solare diretta.

■ Guida d'installazione

1. Scaricare l'app Meross.



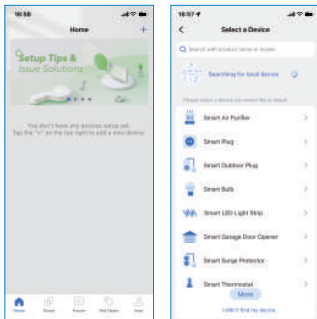
2. Collegare il cavo di alimentazione e accendere il dispositivo.



3. Configura il dispositivo

- (1) Collegare il tuo smartphone o tablet a una rete Wi-Fi a 2,4 GHz.
- (2) Assicurarti che il tuo dispositivo smart sia coperto da un forte segnale Wi-Fi.
- (3) Il dispositivo smart supporta iOS 13 / iPadOS 13 e versioni successive. Per avere una migliore esperienza di utente, si consiglia di aggiornare il proprio iOS o iPadOS alla versione più recente prima dell'accoppiamento con il dispositivo smart.
- (4) Aprire l'app Meross e accedi al tuo account oppure, se sei un nuovo utente, tocca Registrati per creare un nuovo account.
- (5) Toccare l'icona "+" per selezionare il tipo di dispositivo intelligente che si desidera aggiungere, quindi è sufficiente seguire la procedura guidata di installazione per completare la configurazione.

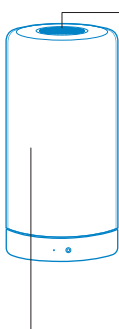
- (6) Il trasferimento del dispositivo intelligente non richiede operazioni aggiuntive a condizione che rimanga sulla stessa rete con un forte segnale Wi-Fi.



NOTA:

1. Se non è la prima volta che aggiungete questo dispositivo intelligente, dovrete resettarlo prima di andare avanti.
2. Finché finisci la configurazione, sarai anche in grado di gestire il dispositivo nell'app Apple Home.
3. Se il codice QR non funziona, provate ad aggiungere il dispositivo smart nell'app Apple Home.
4. Per saperne di più, visitate <https://www.meross.com/support/>.

■ Regole per LED e tasti



Tasto

Quando la luce è accesa

Cambiare colore: premere brevemente una volta.

Cambiare la luminosità: premere a lungo.

Spegnere la luce: premere brevemente due volte velocemente.

Quando la luce è spenta

Accendere la luce: premere brevemente una volta.

Resettare il dispositivo: premere a lungo 5 secondi.

Stato di LED

Lampeggiante lentamente: modalità di configurazione.

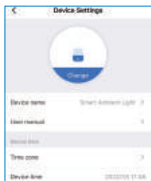
Lampeggiante rapidamente: modalità di connessione Wi-Fi.

Lampeggia con regolarità da rosso a verde a blu a bianco caldo a bianco freddo:

Configurato con successo.

■ Come usare

1. Impostazioni generali



Nome del dispositivo: Modifica nome del dispositivo.

Manuale utente: Verifica sul manuale d'uso.

2. Link ad Google Assistant o Amazon Alexa



Imposta prima il dispositivo nell'app Meross, quindi è per gli assistenti vocali.

Link ad Amazon Alexa

Vai all'**Utente**-> **Amazon Alexa** e consenti a Meross di farlo con Alexa.

Link all'assistente di Google

Vai all'**Utente**-> **Google Assistant** e consenti a Meross di Google Assistant.



I comandi di esempio sono i seguenti:

- "Hey Siri, turn on the smart ambient light."*
- "Hey Siri, set the smart ambient light to blue."*
- "Hey Siri, dim the smart ambient light by 30%."*



I comandi di esempio sono i seguenti:

- "Alexa, turn on the smart ambient light."*
- "Alexa, set the smart ambient light to blue."*
- "Alexa, dim the smart ambient light by 30%."*



I comandi di esempio sono i seguenti:

- "Hey Google, brighten the smart ambient light."*
- "Hey Google, set the smart ambient light to blue."*
- "Hey Google, dim the smart ambient light by 30%."*

■ Domande frequenti

In Meross, ci sforziamo di assicurare la vostra soddisfazione. Di seguito è allegata una lista non esaustiva delle domande che preoccupano maggiormente gli utenti.

1. Come si ripristina la Lampada d'Atmosfera Wi-Fi Inteligente con cambio di colore?

Tenere premuto il tasto di accensione per 5 secondi, il dispositivo si ripristinerà e avvierà la modalità di configurazione Wi-Fi. Tenere presente che il ripristino delle impostazioni di fabbrica cancella tutte le impostazioni personalizzate e il dispositivo dovrà essere configurato di nuovo.

2. Cosa succede se non riesco a controllare il dispositivo intelligente con l'app Meross?

Puoi seguire questi passi per risolvere i problemi:

- Controllare che il Wi-Fi domestico funzioni correttamente.
- Assicurarsi che il controllo di accesso del router sia disattivato e che la dispositivo intelligente non sia bloccata dal firmware del router.
- Fare una ripristina delle impostazioni di fabbrica e prova ad aggiungere di nuovo la dispositivo intelligente.

3. Come gestisco il mio dispositivo Meross nell'app Apple Home?

Il tuo dispositivo smart Meross verrà automaticamente aggiunto all'app Apple Home al termine della configurazione nell'app Meross.

4. Non riesco comunque ad associare il dispositivo a HomeKit.

Assicurati che l'iOS sia connesso al Wi-Fi domestico da 2.4GHz e di disporre di iOS 13 o versioni successive. Riavviare l'iOS aiuterà a risolvere qualche problema con la cache di sistema.

Per saperne di più, puoi visitare <https://www.meross.com/support/faqs> per trovare soluzioni per le domande più frequenti.

SIMPLE DEVICE SIMPLIFY YOUR LIFE

Email: support@meross.com
Website: www.meross.com

Manufacturer: Chengdu Meross Technology Co., Ltd.
Address: No. 1312, Building E6-1, Tianfu Software Park, Chengdu, China

UK AR

CET PRODUCT SERVICE LTD. (for authorities only)
Beacon House Stokenchurch Business Park,
Ibstone Rd, Stokenchurch High Wycombe HP14 3FE UK

EC REP

CET PRODUCT SERVICE SP. Z O.O.(for authorities only)
Ul. Długa 33 102, 95-100 Zgierz Polen



MADE IN CHINA
INDOOR USE ONLY