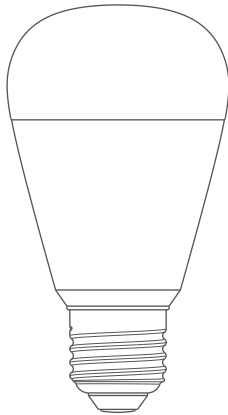


# Aqara



LED-Lampe T2 – Benutzerhandbuch **DE**

## Produkteinführung

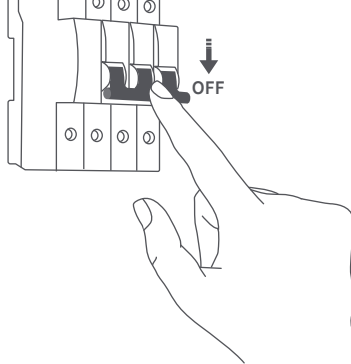
Die LED-Glühbirne T2 ist eine intelligente Glühbirne, die vielseitige Dualprotokoll-Unterstützung bietet und Zigbee und Thread nahtlos verbindet, um den vielfältigen Benutzeranforderungen gerecht zu werden. Im Zigbee-Modus\* können Benutzer über einen Aqara-Hub auf exklusive Aqara Funktionen und Matter Kompatibilität zugreifen. Im Thread Modus\*\* lässt sich die Glühbirne direkt in Matter-fähige Ökosysteme wie Apple Home, Google Home und Alexa integrieren und bietet eine robuste Konnektivität mit geringer Latenz. Der T2 passt sich mühelos an Ihr Smart-Home-Setup an, unabhängig davon, ob Sie die einzigartigen Funktionen von Aqara oder die umfassende Konnektivität von Thread bevorzugen.

\* Zur Verwendung im Zigbee-Modus mit Aqara Home ist ein kompatibler Aqara Hub erforderlich.

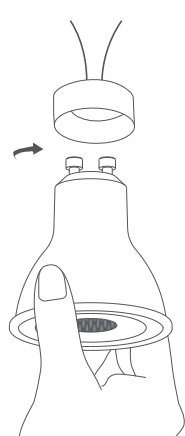
\*\* Um das Gerät mit einem bestimmten Matter -Ökosystem zu verwenden, sind ein Matter Controller und ein Thread Border Router dieses Ökosystems erforderlich .

## Geräteinstallation

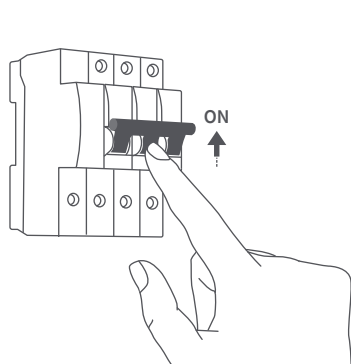
1. Bevor Sie die Glühbirne einsetzen, achten Sie darauf, die Hauptstromversorgung auszuschalten oder den Strom für die Leuchte abzuschalten, in der die Glühbirne eingesetzt werden soll.



2. Halten Sie die Glühbirne fest und richten Sie ihren Sockel auf die Fassung aus. Drehen Sie die Glühbirne im Uhrzeigersinn, um sie zu sichern. Überprüfen Sie nach der Installation die Stabilität der Vorrichtung, um sicherzustellen, dass sie sicher ist und nicht umkippen kann .



3. Sobald die Stromversorgung wiederhergestellt oder die Leuchte eingeschaltet ist, durchläuft die Glühbirne zwei Atemzyklen (Auf- und Abblenden), bevor sie mit konstanter Helligkeit leuchtet und damit anzeigt, dass sie in den Kopplungsmodus gewechselt ist.



## Gerätebindung und -initialisierung

### Laden Sie die Aqara Home-App herunter

Suchen Sie im Apple App Store, bei Google Play, in Xiaomi GetApps oder in der Huawei App Gallery nach „Aqara Home“ oder scannen Sie den folgenden QR-Code, um die Aqara Home-App herunterzuladen:



### Um das Gerät mit einem bestimmten Matter -Ökosystem (Thread Modus) zu verwenden, sind ein Matter Controller und ein Thread Border-Router dieses Ökosystems erforderlich:

1. Schalten Sie die Glühbirne ein. Sie führt dann zwei Atemzyklen (Auf- und Abblenden) durch, bevor sie mit konstanter Helligkeit leuchtet und damit anzeigt, dass sie automatisch in den Kopplungsmodus gewechselt ist.

2. Öffnen Sie die Matter-kompatible App, scannen Sie den Matter -Code aus dem Handbuch oder Produkt oder geben Sie den Setup-Code ein, um das Gerät zur App hinzuzufügen.

3. Folgen Sie den Anweisungen der App.

### Um das Gerät im Aqara Home (Thread -Modus) verwenden zu können, ist ein Aqara Hub mit Border-Router-Funktion (z. B. Hub M3) erforderlich:

1. Schalten Sie die Glühbirne ein. Sie führt dann zwei Atemzyklen (Auf- und Abblenden) durch, bevor sie mit konstanter Helligkeit leuchtet und damit anzeigt, dass sie automatisch in den Kopplungsmodus gewechselt ist.

2. Tippen Sie in der Aqara Home-App auf „Zubehör hinzufügen“ und wählen Sie „LED-Lampe T2“ aus. Halten Sie Ihr Telefon in die Nähe des Geräts und die Glühbirne sollte im Entdeckungsbereich der App erscheinen. Wenn das Gerät nicht gefunden wird, scannen Sie den Matter -Code aus dem Handbuch oder Produkt oder geben Sie den Setup-Code ein, um das Gerät zur App hinzuzufügen.

3. Folgen Sie den Anweisungen der App .

### Um das Gerät in Aqara Home (Zigbee-Modus) zu verwenden, ist ein Aqara Zigbee Hub erforderlich:

1. Schalten Sie die Glühbirne ein. Sie führt dann zwei Atemzyklen (Auf- und Abblenden) durch, bevor sie mit konstanter Helligkeit leuchtet und damit anzeigt, dass sie automatisch in den Kopplungsmodus gewechselt ist.

2. Tippen Sie in der Aqara Home-App auf „Zubehör hinzufügen“, halten Sie das Telefon in die Nähe des Geräts und die LED-Lampe T2 wird im Entdeckungsbereich der App angezeigt . Wenn das Gerät nicht gefunden wird, scannen Sie den Matter -Code aus dem Handbuch oder Produkt oder geben Sie den Setup-Code ein, um das Gerät zur App hinzuzufügen. Tippen Sie dann auf „Switch Protocol“ und wählen Sie „Zigbee Protocol“.

Beachten Sie, dass das Gerät standardmäßig das Thread -Protokoll verwendet und die Umstellung auf Zigbee einige Minuten dauern kann.

3. Folgen Sie den Anweisungen der App.

\* Die Verwendung des „Works with Apple“-Abzeichens bedeutet, dass ein Zubehörteil speziell für die Verwendung mit der im Abzeichen genannten Technologie entwickelt wurde und vom Entwickler hinsichtlich der Einhaltung der Leistungsstandards von Apple zertifiziert wurde. Apple ist nicht für den Betrieb dieses Geräts oder dessen Einhaltung von Sicherheits- und Regulierungsstandards verantwortlich.

## So wechseln Sie das Protokoll:

Um die Protokolle zu wechseln, können Sie das Gerät entweder in der Aqara Home-App entfernen oder das Gerät fünfmal aus- und wieder einschalten, um es zurückzusetzen.

Wiederholen Sie anschließend den Kopplungsvorgang, tippen Sie auf dem Gerätekopplungsbildschirm auf „Protokoll wechseln“ und wählen Sie das gewünschte Protokoll aus. Befolgen Sie die Anweisungen der App, um die Einrichtung abzuschließen.

Hinweis: Das Wechseln der Protokolle entspricht dem Wiederherstellen der Werkseinstellungen und löscht alle Einstellungen und Daten.

### Setzen Sie die Gerät:

Aktionen	Ergebnisse
Schalten Sie das Gerät 5 Mal aus und wieder ein, mit einer Pause von 1 Sekunde dazwischen.	Zurücksetzen: Löscht nur die Netzwerkkopplung, ohne andere Einstellungen und Aufzeichnungen zu löschen.
Schalten Sie das Gerät 10 Mal aus und wieder ein, mit einer Pause von 1 Sekunde dazwischen.	Zurücksetzen auf Werkseinstellungen: Stellt die ursprünglichen Einstellungen des Geräts wieder her und löscht dabei alle Konfigurationen und Daten.

### Produktspezifikationen

Produktname	LED-Lampe T2 (GU10, CCT)	LED-Lampe T2 (GU10, RGB CCT)
Modell	LB-L03E	LB-L03D
Drahtlose Protokolle	Thread, Zigbee, Bluetooth	
Nennleistung	4,9 W	
Nennparameter	100 - 240 V~, 50/60 Hz	
Maße	50 × 54 mm (1,97 × 2,13 Zoll)	
Betriebstemperatur	-10 °C bis 40 °C	
Luftfeuchtigkeit bei Betrieb	0 ~ 95 % relative Luftfeuchtigkeit, keine Kondensation	
Was ist in der Box	LED-Lampe T2 × 1, Benutzerhandbuch	

Hersteller: Lumi United Technology Co., GmbH.

Adresse: Zimmer 801-804, Gebäude 1, Chongwen Park, Nanshan

iPark, Nr. 3370, Liuxian Avenue, Gemeinde Fuguang, Taoyuan

Wohnviertel, Bezirk Nanshan, Shenzhen, China.

E-Mail: support@aqara.com

Online-Kundendienst: www.aqara.com/support