

- Alimentazione: 230 V~ 0,26 VA
- Consumo in standby: 0,13 W
- Numero di emettitori associati: 16 max.
- Temperatura di stoccaggio: -10 °C / +70 °C
- Temperatura di funzionamento: -10 °C / +40 °C
- IP 40 (in scatola da incasso)
- Dimensioni: 41 x 36 x 14,5 mm
- Dispositivo di telecomando radio X3D: 868,7 MHz - 869,2 MHz
- Categoria del ricevitore II



230 V~ 50 Hz									
①	②	③	④	⑤	⑥	M			
		LED 12 Max	LED 12 Max						
150 W		100 W	100 W	150 W					

- ① Alogena 230V o incandescente 230V.
 - ② Fluorescente compatta 230V a risparmio energetico.
 - ③ Lampadina LED 230V.
 - ④ Alogena o LED 12V tensione molto bassa con trasformatore elettronico CA o CC.
 - ⑤ Alogena 12V tensione molto bassa con trasformatore ferromagnetico o torico.
 - ⑥ Tubo fluorescente.
- Non collegare tipi di carichi diversi sulla stessa uscita.**

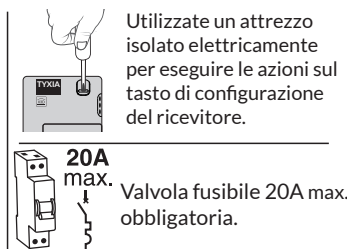
TYXIA 5640

Ricevitore variatore di illuminazione



Raccomandazioni:

ATTENZIONE, i fili di comando non sono isolati dall'alimentazione di rete. Ogni materiale collegato deve essere contrassegnato CE e soddisfare i requisiti delle apparecchiature a bassa tensione e le raccomandazioni di montaggio. Possibilità di allungare, fino a 10 m, i fili del comando locale (da separare dal 230V).

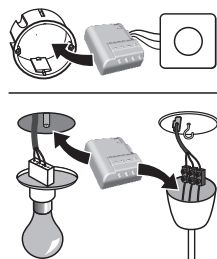


I - Installazione

Disinserite l'alimentazione dell'installazione

Potete installare il ricevitore di illuminazione in una scatola da incasso dietro a un pulsante di comando o dietro a una plafoniera.

Non mettere il ricevitore sotto tensione prima di aver collegato il carico. Per un funzionamento omogeneo, è obbligatorio collegare modelli di carichi identici all'uscita.



1.1 Istruzioni di collegamento dei morsetti 1 2 3 4.

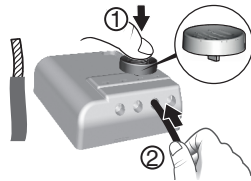
- Spelate i fili rispettando la lunghezza di spelatura indicata sul prodotto.
- Spingete il filo fino al fondo del morsetto.

Ø 0,75 - 1,5 mm²

1.1.1 Fili rigidi



1.1.2 Fili flessibili



Utilizzando l'attrezzo fornito o un cacciavite da 2,5 mm, premete il pulsante del morsetto, poi inserite il filo.

Raccomandazioni di smontaggio

- Disinserite l'alimentazione.
- Utilizzate l'attrezzo fornito o un cacciavite da 2,5 mm per premere il pulsante del morsetto prima di togliere il filo.

1.2 Istruzioni di collegamento dei morsetti IN1 - COM - IN2

- Utilizzate i fili forniti.
- Spingete il filo fino al fondo del morsetto.

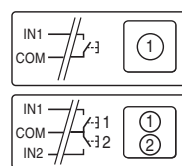
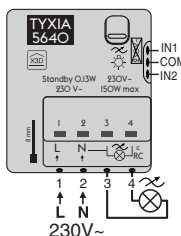
Non spelate i fili quando sono collegati al prodotto per evitare il rischio di danneggiare il connettore interno.

Raccomandazioni di smontaggio

Ruotate tirando il filo.

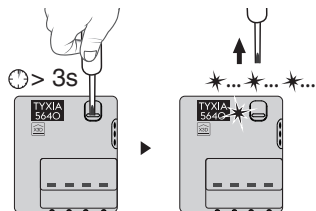
1.3 Collegamento

- Collegate:
- L'illuminazione ai morsetti 3 e 4.
 - Un pulsante singolo: ai morsetti IN1 - COM.
 - Un pulsante doppio: ai morsetti IN1 - COM - IN2.
 - L'alimentazione 230V ai morsetti 1 e 2.
- Ripristinate l'alimentazione dell'installazione al fine di procedere all'associazione.

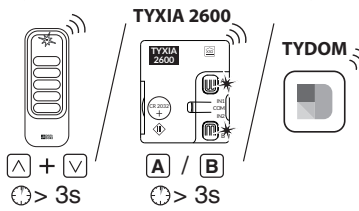


2 - Associazione

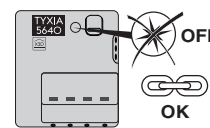
① Premete per 3 secondi il tasto del ricevitore fino a quando la sua spia lampeggia, rilasciate.



② Sull'emettitore:
- Inviare l'ordine di associazione (Consultate le relative istruzioni).



③ Quando la spia del ricevitore non lampeggia più. I prodotti sono associati.



3 - Funzionamento

3.1 Pulsante singolo

Potete scegliere tra 2 modalità di funzionamento:

- **Modalità 1.** Attivazione/Arresto + variazione dallo 0% al 100% con memorizzazione dell'ultimo livello intermedio raggiunto. (di default).
 - **Quando l'illuminazione è spenta**
Premere brevemente il pulsante di comando per far passare l'illuminazione al livello desiderato. Dopo aver rilasciato:
 - Con una pressione breve inferiore a 5 secondi si fa passare il livello d'illuminazione al 100%.
 - Con una pressione prolungata inferiore a 5 secondi si fa variare l'illuminazione verso l'alto.
 - Con una pressione breve superiore a 5 secondi si fa passare il livello d'illuminazione allo 0%.
 - Con una pressione prolungata superiore a 5 secondi si fa variare l'illuminazione verso il basso.
 - **Quando l'illuminazione è accesa:**
 - Con una pressione breve si fa passare il livello d'illuminazione allo 0%.
 - Con una pressione prolungata si fa variare l'illuminazione verso il basso. Rilasciare. Con una nuova pressione prolungata inferiore a 5 secondi si fa variare l'illuminazione verso il basso, superiore a 5 secondi, l'illuminazione varia verso l'alto.
- **Modalità 2.** Attivazione/Arresto + variazione dallo 0% al 100% senza memorizzazione del livello intermedio.
 - **Quando l'illuminazione è spenta:**
 - Con una pressione breve si fa passare il livello d'illuminazione dallo 0% al 100%.
 - Con una pressione prolungata si fa variare l'illuminazione verso l'alto.
 - **Quando l'illuminazione è accesa:**
 - Con una pressione breve si fa passare il livello d'illuminazione allo 0%.
 - Con una pressione prolungata si fa variare l'illuminazione verso il basso. Rilasciare. Con una nuova pressione prolungata inferiore a 5 secondi, l'illuminazione varia verso il basso, superiore a 5 secondi, l'illuminazione varia verso l'alto.

3.2 Pulsante doppio



Pulsante 1
Pressione breve: On
Pressione mantenuta: Variazione verso l'alto

Pulsante 2
Pressione breve: Off
Pressione mantenuta: Variazione verso il basso

3.3 Pulsante singolo/doppio

- **Memorizzazione del livello intermedio:**
Tenere premuto il pulsante finché non si raggiunge il livello desiderato: l'intensità dell'illuminazione varia. Una volta raggiunto il livello desiderato, rilasciare. Viene così memorizzato il livello intermedio.

3.4 Per cambiare modalità di funzionamento:

- Tenere premuto per 6 secondi il tasto del ricevitore.
 - Dopo 3 secondi la spia lampeggia lentamente.
 - Dopo 6 secondi la spia si accende fissa. Rilasciare. La spia emette un impulso luminoso.
 - Premere brevemente il tasto per passare da una modalità all'altra.
- Modalità 1:** 1 flash, **Modalità 2:** 2 flash.

Approvazione della modalità: Premere per 3 secondi il tasto del ricevitore finché la spia non smette di lampeggiare.

4 - Configurazione

Valori Min. e Max. dell'intervallo di variazione

L'impostazione dei valori minimo e massimo dell'intervallo di variazione è automatica alla messa sotto tensione del ricevitore. Se volete modificare queste impostazioni manualmente, o se l'impostazione automatica non è ottimale, procedete nel seguente modo: Mantenete premuto il tasto per 6 secondi.

- Dopo 3 secondi la spia lampeggia lentamente.
- Dopo 6 secondi la spia si accende fissa. Rilasciate. La spia emette un impulso luminoso.
- Premete brevemente il tasto per selezionare l'impostazione desiderata. Ricominciate questa operazione per ogni impostazione.

- 3 impulsi luminosi: Impostazione del valore minimo della variazione:

Attraverso una pressione prolungata sul pulsante del comando filare locale, regolate il livello di soglia minimo. Salvate questa impostazione premendo per 3 secondi il tasto del ricevitore fino a quando la spia si accende.

- 4 impulsi luminosi: Impostazione del valore massimo della variazione:

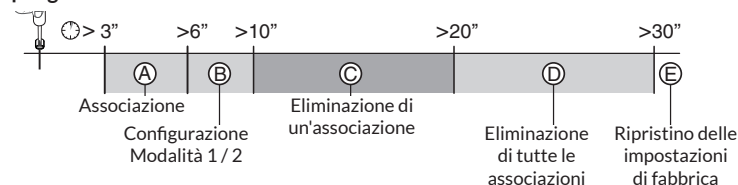
Attraverso una pressione prolungata sul pulsante del comando filare locale, regolate il livello di soglia massimo. Salvate questa impostazione premendo per 3 secondi il tasto del ricevitore fino a quando la spia si accende.

- 5 impulsi luminosi: Ritorno all'impostazione automatica dell'intervallo di variazione.

Premete per 3 secondi il tasto del ricevitore fino a quando la spia si accende per confermare questa impostazione e lanciare l'impostazione automatica dell'intervallo di variazione.

5 - Guida

Riepilogo delle funzioni:



A Associazione

Premete per 3 secondi il tasto fino a quando la spia lampeggia. Rilasciate

B Configurazione Modalità 1 / 2

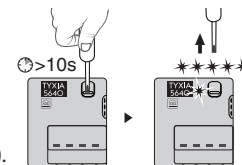
- Mantenete premuto il tasto per 6 secondi:
- Dopo 3 secondi la spia lampeggia lentamente.
- Dopo 6 secondi la spia si accende fissa. Rilasciate.
- La spia emette un impulso luminoso (1 o 2 volte in base alla modalità)
- Premete brevemente il tasto per passare all'impostazione seguente.
- Premete per 3 secondi il tasto per confermare.

C Eliminazione di un'associazione

- ① Mantenete premuto il tasto per 10 secondi:
- Dopo 3 secondi la spia lampeggia lentamente.
- Dopo 6 secondi la spia si accende fissa).
- Dopo 10 secondi la spia lampeggia velocemente. Rilasciate.

② Confermate sull'emettitore (vedere le relative istruzioni).

- Verificate che la spia del modulo variatore non lampeggi più. I prodotti non sono più associati.



D Eliminazione di tutte le associazioni

- Mantenete premuto il tasto per 20 secondi:
- Dopo 3 secondi la spia lampeggia lentamente.
- Dopo 6 secondi la spia si accende fissa).
- Dopo 10 secondi la spia lampeggia velocemente.
- Mantenete la pressione fino a quando la spia si spegne. Rilasciate.

E Ripristino delle impostazioni di fabbrica

- Mantenete premuto il tasto per 30 secondi:
- Dopo 30 secondi, la spia lampeggia e poi si spegne.
- Il modulo variatore è privo di collegamenti radio e la modalità di funzionamento viene resettata (modalità 1 predefinita).