

- Alimentazione: 230V~0,17 VA
- Consumo in standby: 0,09 W
- Numero di emettitori associati: 16 max.
- Temperatura di stoccaggio: -10 °C / +70 °C
- Temperatura di funzionamento: -10 °C / +40 °C
- IP 40 (in scatola da incasso)
- Dimensioni: 41 x 36 x 14,5 mm
- Dispositivo di telecomando radio X3D: 868,7 MHz - 869,2 MHz.



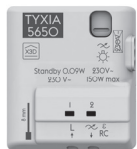
230 V ~ 50 Hz									
①	②	③	④	⑤	⑥				
		LED 12 Max	LED 12 Max						
150 W		6-100 W	6-100 W	150 W					

- ① Alogena 230V o incandescente 230V.
- ② Fluorescente compatta 230V a risparmio energetico.
- ③ Lampadina LED 230V.
- ④ Alogena o LED 12V tensione molto bassa con trasformatore elettronico CA o CC.
- ⑤ Alogena 12V tensione molto bassa con trasformatore ferromagnetico o torico.
- ⑥ Tubo fluorescente.

Non collegare tipi di carichi diversi sulla stessa uscita.

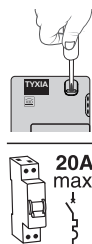
TYXIA 5650

Ricevitore variatore di illuminazione



Raccomandazioni:

**ATTENZIONE**, i fili di comando non sono isolati dall'alimentazione di rete. Ogni materiale collegato deve essere contrassegnato CE e soddisfare i requisiti delle apparecchiature a bassa tensione e le raccomandazioni di montaggio. Possibilità di allungare, fino a 10 m, i fili del comando locale (da separare dal 230V).



Utilizzate un attrezzo isolato elettricamente per eseguire le azioni sul tasto di configurazione del ricevitore.

Valvola fusibile 20A max. obbligatoria.

I - Installazione

Disinserite l'alimentazione dell'installazione

Potete installare il ricevitore di illuminazione in una scatola da incasso dietro a un pulsante di comando o dietro a una plafoniera.

Non mettere il ricevitore sotto tensione prima di aver collegato il carico. Per un funzionamento omogeneo, è obbligatorio collegare modelli di carichi identici all'uscita.

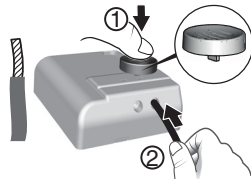
1.1 Istruzioni di collegamento dei morsetti 1, 2.

- Spelate i fili rispettando la lunghezza di spelatura indicata sul prodotto.
- Spingete il filo fino al fondo del morsetto.

Ø 0,75 - 1,5 mm<sup>2</sup>

1.1.1 Fili rigidi

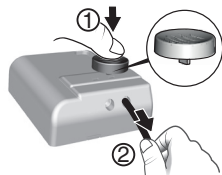
1.1.2 Fili flessibili



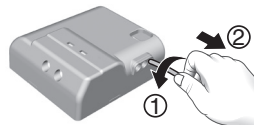
Utilizzando l'attrezzo fornito o un cacciavite da 2,5 mm, premete il pulsante del morsetto, poi inserite il filo.

Raccomandazioni di smontaggio

- Disinserite l'alimentazione.
- Utilizzate l'attrezzo fornito o un cacciavite da 2,5 mm per premere il pulsante del morsetto prima di togliere il filo.



7mm 0,5 mm<sup>2</sup> KY31A02



1.2 Istruzioni di collegamento dei morsetti IN1 - COM - IN2

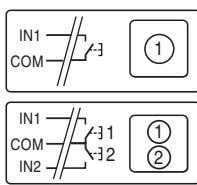
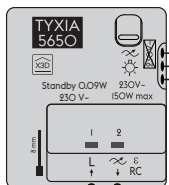
- Utilizzate i fili forniti.
- Spingete il filo fino al fondo del morsetto.

Non spelate i fili quando sono collegati al prodotto per evitare il rischio di danneggiare il connettore interno.

Raccomandazioni di smontaggio

Ruotate tirando il filo.

1.3 Collegamento



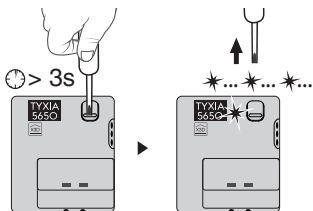
- Un pulsante singolo: ai morsetti IN1 - COM.

- Un pulsante doppio: ai morsetti IN1 - COM - IN2.

- Ripristinate l'alimentazione dell'installazione al fine di procedere all'associazione.

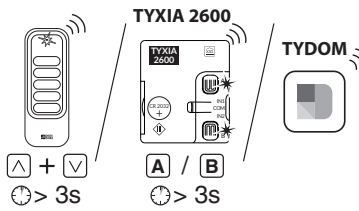
2 - Associazione

1 Premete per 3 secondi il tasto del ricevitore fino a quando la sua spia lampeggia, rilasciate.

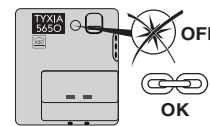


2 Sull'emettitore:

- Inviare l'ordine di associazione (Consultate le relative istruzioni).



3 Quando la spia del ricevitore non lampeggia più. I prodotti sono associati.



3 - Funzionamento

3.1 Pulsante singolo

Potete scegliere tra 2 modalità di funzionamento:

• **Modalità 1.** Attivazione/Arresto + variazione dallo 0% al 100% con memorizzazione dell'ultimo livello intermedio raggiunto. (di default).

- Quando l'illuminazione è spenta

Premere brevemente il pulsante di comando per far passare l'illuminazione al livello desiderato. Dopo aver rilasciato:

- Con una pressione breve inferiore a 5 secondi si fa passare il livello d'illuminazione al 100%.
- Con una pressione prolungata inferiore a 5 secondi si fa variare l'illuminazione verso l'alto.
- Con una pressione breve superiore a 5 secondi si fa passare il livello d'illuminazione allo 0%.
- Con una pressione prolungata superiore a 5 secondi si fa variare l'illuminazione verso il basso.

- Quando l'illuminazione è accesa:

- Con una pressione breve si fa passare il livello d'illuminazione allo 0%.
- Con una pressione prolungata si fa variare l'illuminazione verso il basso. Rilasciare. Con una nuova pressione prolungata inferiore a 5 secondi si fa variare l'illuminazione verso il basso, superiore a 5 secondi, l'illuminazione varia verso l'alto.

• **Modalità 2.** Attivazione/Arresto + variazione dallo 0% al 100% senza memorizzazione del livello intermedio.

- Quando l'illuminazione è spenta:

- Con una pressione breve si fa passare il livello d'illuminazione dallo 0% al 100%.
- Con una pressione prolungata si fa variare l'illuminazione verso l'alto.

- Quando l'illuminazione è accesa:

- Con una pressione breve si fa passare il livello d'illuminazione allo 0%.
- Con una pressione prolungata si fa variare l'illuminazione verso il basso. Rilasciare. Con una nuova pressione prolungata inferiore a 5 secondi, l'illuminazione varia verso il basso, superiore a 5 secondi, l'illuminazione varia verso l'alto.

3.2 Pulsante doppio

**Pulsante 1**  
Pressione breve: On  
Pressione mantenuta: Variazione verso l'alto

**Pulsante 2**  
Pressione breve: Off  
Pressione mantenuta: Variazione verso il basso

3.3 Pulsante singolo/doppio

- Memorizzazione del livello intermedio:

Tenere premuto il pulsante finché non si raggiunge il livello desiderato: l'intensità dell'illuminazione varia. Una volta raggiunto il livello desiderato, rilasciare. Viene così memorizzato il livello intermedio.

3.4 Per cambiare modalità di funzionamento:

- Tenere premuto per 6 secondi il tasto del ricevitore.
- Dopo 3 secondi la spia lampeggia lentamente.
- Dopo 6 secondi la spia si accende fissa. Rilasciare. La spia emette un impulso luminoso.
- Premere brevemente il tasto per passare da una modalità all'altra.

Modalità 1: 1 flash, Modalità 2: 2 flash.

Approvazione della modalità: Premere per 3 secondi il tasto del ricevitore finché la spia non smette di lampeggiare.

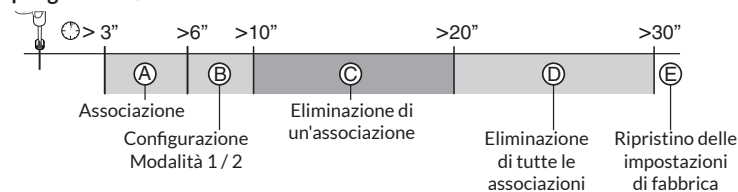
4 - Configurazione

Valori Min. e Max. dell'intervallo di variazione (Modalità manuale)

- Mantenete premuto il tasto per 6 secondi.
- Dopo 3 secondi la spia lampeggia lentamente.
- Dopo 6 secondi la spia si accende fissa. Rilasciate. La spia emette un impulso luminoso.
- Premete brevemente il tasto per selezionare l'impostazione desiderata. Ricominciate questa operazione per ogni impostazione.
- **3 impulsi luminosi: Impostazione del valore minimo della variazione:** Attraverso una pressione prolungata sul pulsante del comando filare locale, regolate il livello di soglia minimo. Salvate questa impostazione premendo per 3 secondi il tasto del ricevitore fino a quando la spia si accende.
- **4 impulsi luminosi: Impostazione del valore massimo della variazione:** Attraverso una pressione prolungata sul pulsante del comando filare locale, regolate il livello di soglia massimo. Salvate questa impostazione premendo per 3 secondi il tasto del ricevitore fino a quando la spia si accende.

5 - Guida

Riepilogo delle funzioni:



A Associazione

Premete per 3 secondi il tasto fino a quando la spia lampeggia. Rilasciate

B Configurazione Modalità 1 / 2

- Mantenete premuto il tasto per 6 secondi:
- Dopo 3 secondi la spia lampeggia lentamente.
- Dopo 6 secondi la spia si accende fissa. Rilasciate. La spia emette un impulso luminoso (1 o 2 volte in base alla modalità)
- Premete brevemente il tasto per passare all'impostazione seguente.
- Premete per 3 secondi il tasto per confermare.

C Eliminazione di un'associazione

- Mantenete premuto il tasto per 10 secondi:
- Dopo 3 secondi la spia lampeggia lentamente.
- Dopo 6 secondi la spia si accende fissa).
- Dopo 10 secondi la spia lampeggia velocemente. Rilasciate.

2 Confermate sull'emettitore (vedere le relative istruzioni).

- Verificate che la spia del modulo variatore non lampeggi più. I prodotti non sono più associati.

D Eliminazione di tutte le associazioni

- Mantenete premuto il tasto per 20 secondi:
- Dopo 3 secondi la spia lampeggia lentamente.
- Dopo 6 secondi la spia si accende fissa).
- Dopo 10 secondi la spia lampeggia velocemente.
- Mantenete la pressione fino a quando la spia si spegne. Rilasciate.

E Ripristino delle impostazioni di fabbrica

- Mantenete premuto il tasto per 30 secondi:
- Dopo 30 secondi, la spia lampeggia e poi si spegne.
- Il modulo variatore è privo di collegamenti radio e la modalità di funzionamento viene resettata (modalità 1 predefinita).

