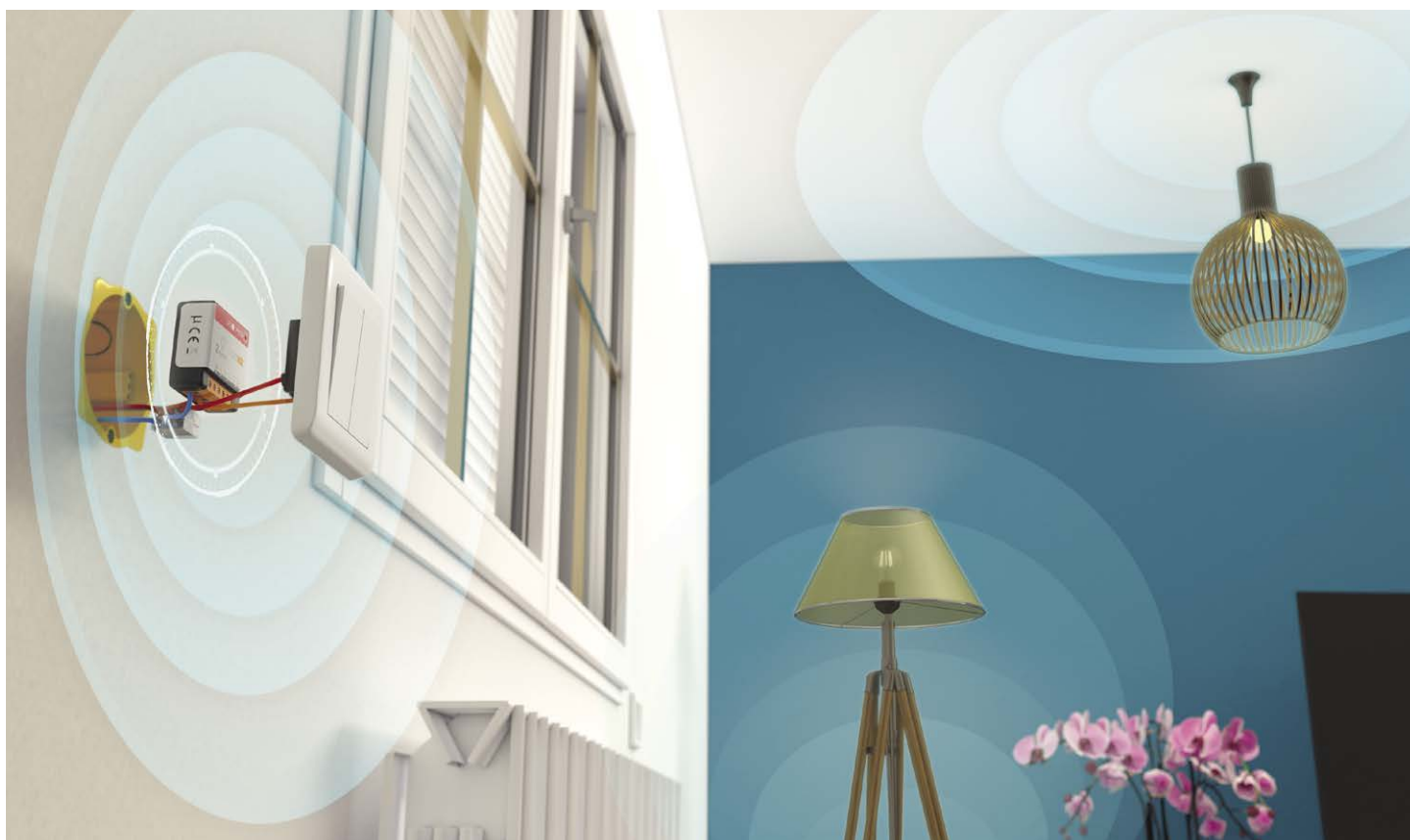


# MODULE ÉCLAIRAGE ON/OFF ZIGBEE

nodon

Actionneur



## Fonctionnalités

Avec ses deux canaux, le Module Éclairage ON/OFF Zigbee permet de rendre connectés et pilotables à distance via un smartphone, automatiquement ou à la voix un ou deux éclairages. Il s'installe rapidement et sans travaux derrière un interrupteur filaire, au plafonnier ou au tableau électrique.



### PROFIL ULTRA COMPACT

Installation dans des pots d'encastrement > 30 mm



### PLUSIEURS OPTIONS D'INSTALLATION

Au plafond, derrière un interrupteur câblé existant, sans interrupteur câblé.

L'installation du module est simple et rapide



### ZERO CROSSING

La fonction zero crossing permet au relais d'être compatible avec tous les types de lampes.



### INSTALLATION AU TABLEAU ÉLECTRIQUE

Nécessite le Boîtier Rail DIN\*



### MISE À JOUR OVER THE AIR (OTA)

Le module est rapide à mettre à jour grâce à la fonction OTA. Les mises à jour peuvent être réalisées via une centrale domotique compatible



### COMPATIBLE AVEC TOUS LES ÉCOSYSTEMES ZIGBEE

Zigbee 3.0, ce module est 100% interopérable Zigbee

## Caractéristiques techniques

**Alimentation :** 230V AC ~ 50Hz

**Capacités de commutation :** 230V AC - 2 x 3A

**Consommation :** <1W

**Puissance Max. :** 2 x 690W - zero crossing intégré

**Protocole radio :** Zigbee 3.0

**Bande de fréquences radio utilisée :** 2,4 GHz

**Puissance radio maximale :** +10dBm

**Portée radio :** jusqu'à 30m en intérieur

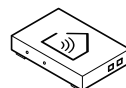
**Température de fonctionnement :** -20°C à 60°C

**Indice de protection :** IP 20

**Device ID Type:** On/Off Light (0x0100)

**Garantie commerciale :** 2 ans

### Nécessite une centrale domotique compatible Zigbee



Le Module Éclairage ON/OFF Zigbee fonctionne uniquement avec une centrale domotique compatible Zigbee (pilotage automatique ou à distance).

Liste des centrales domotiques compatibles disponible sur [www.nodon.fr](http://www.nodon.fr)

 zigbee

## Rénovation

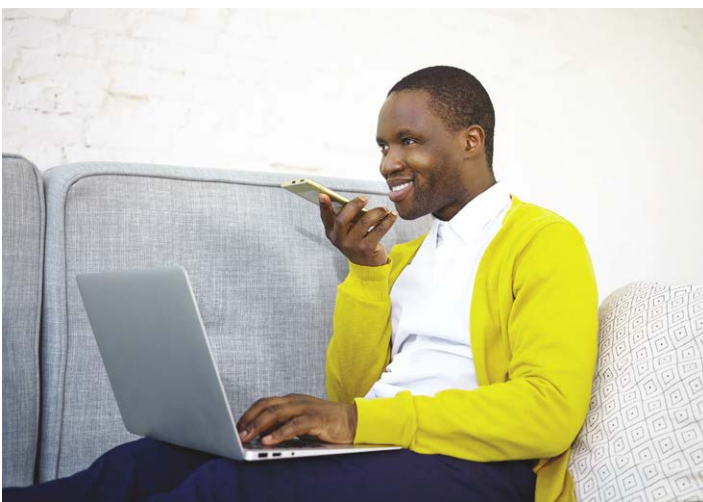


Réaménagement sans travaux :  
pilotage automatisé des éclairages

## Sérénité



Simulation de présence avec programmation  
de l'allumage/extinction de l'éclairage



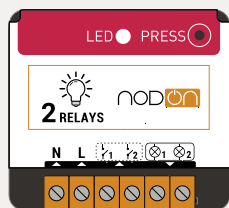
Pilotage automatique ou à distance via un smartphone  
des éclairages d'une pièce

## Confort



Gestion centralisée et intelligente des éclairages

## Installation

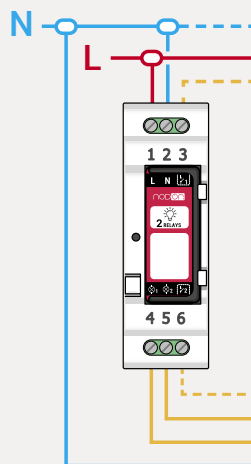


N	Entrée Neutre
L	Entrée Phase
$\downarrow$ 1	Entrée pour l'interrupteur filaire 1**
$\downarrow$ 2	Entrée pour l'interrupteur filaire 2**
⊗ 1	Sortie 1 (contrôlée par $\downarrow$ 1)
⊗ 2	Sortie 2 (contrôlée par $\downarrow$ 2)

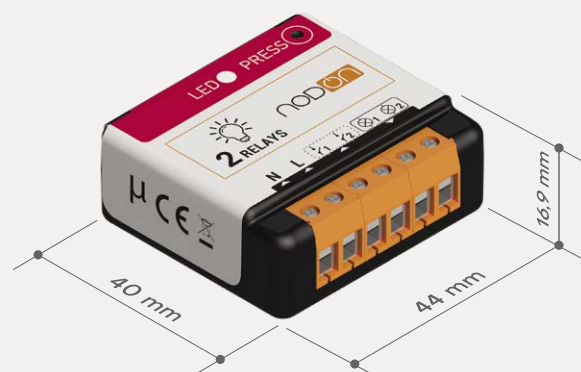
**Note :** Chaque borne doit être raccordée par un câble de section comprise entre 1.5mm<sup>2</sup> et 4mm<sup>2</sup> dénudé de 8mm.

\*\*Interrupteur filaire en option (voir rubrique schémas de câblage page suivante)

\*Raccordement du Module Éclairage ON/OFF Zigbee dans le Boîtier Rail DIN



## Dimensions



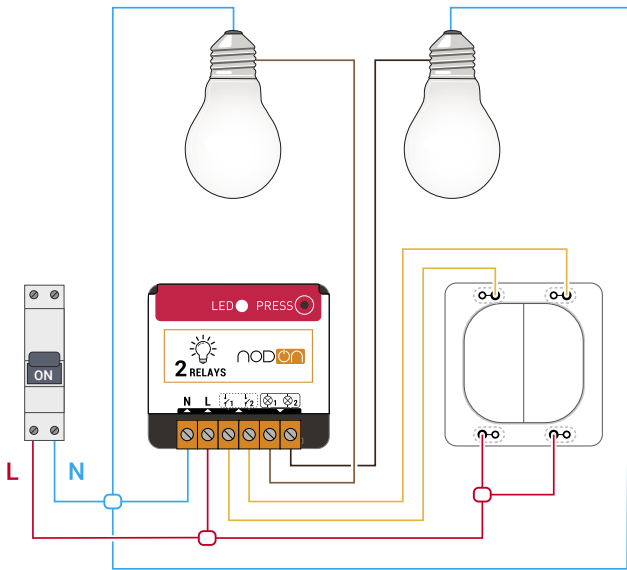
## Référence

SIN-4-2-20  
EAN : 3700313925225

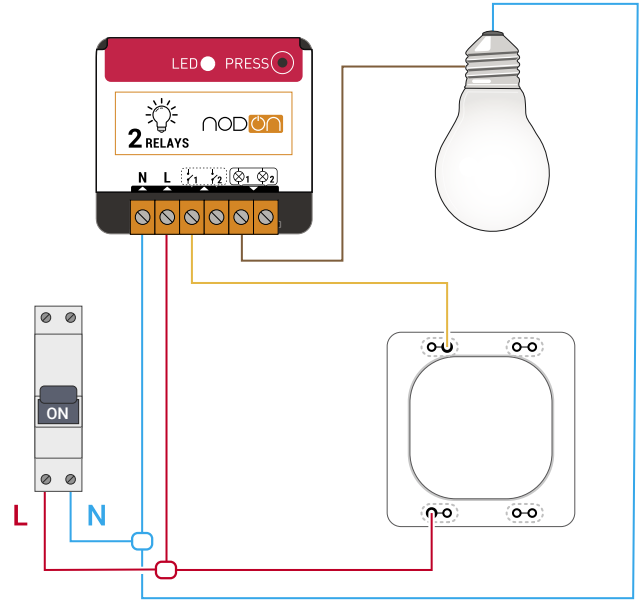
# Schémas d'installation

## Module Éclairage ON/OFF Zigbee

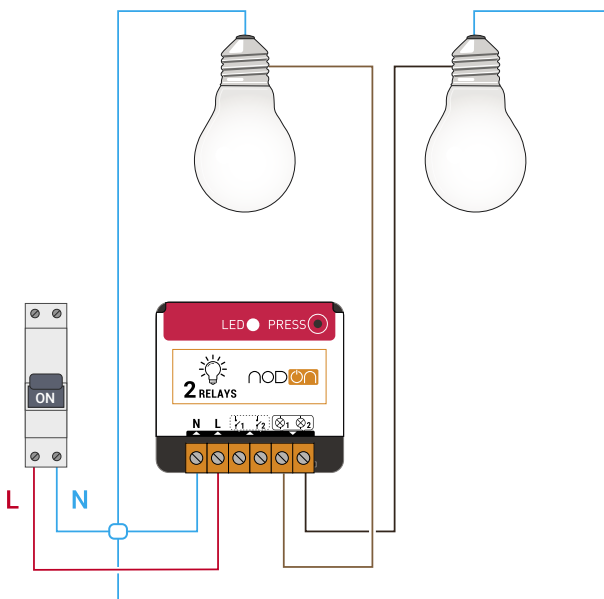
### Pour deux éclairages interrupteur double



### Pour un éclairage interrupteur simple



### Sans interrupteur filaire 2 éclairages



### Au plafonnier

