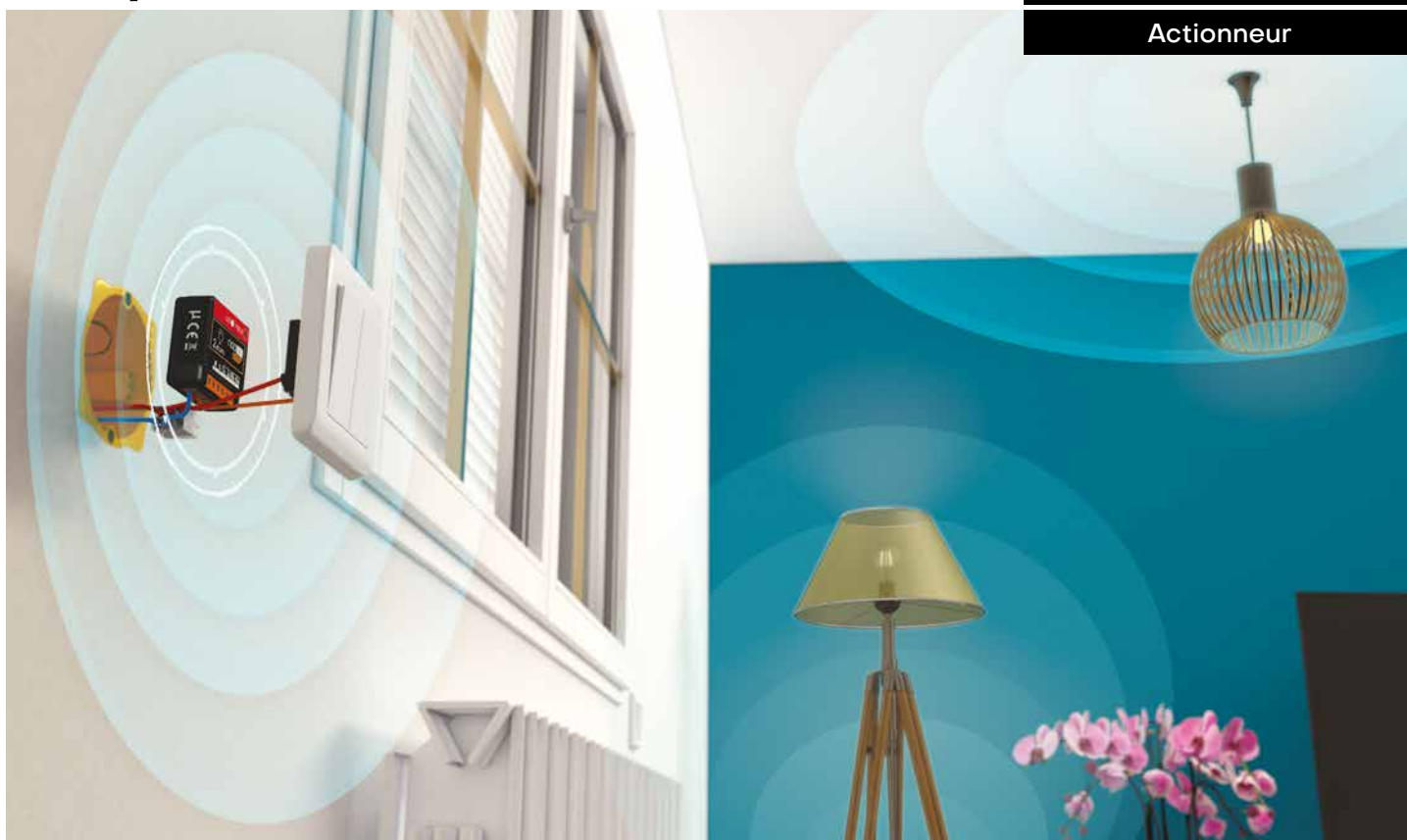


MODULE ÉCLAIRAGE ON/OFF PRO ZIGBEE

nodon
PRO

Actionneur



Fonctionnalités

Avec ses deux canaux, le Module Éclairage ON/OFF PRO Zigbee permet de rendre connectés et pilotables à distance via un smartphone, automatiquement ou à la voix un ou deux éclairages. Il s'installe rapidement et sans travaux derrière un interrupteur filaire, au plafonnier ou au tableau électrique.



PROFIL ULTRA COMPACT

Installation dans des pots d'encastrement > 30 mm



PLUSIEURS OPTIONS D'INSTALLATION

Au plafond, derrière un interrupteur câblé existant, sans interrupteur câblé.

L'installation du module est simple et rapide



ZERO CROSSING

La fonction zero crossing permet au relais d'être compatible avec tous les types de lampes.



INSTALLATION AU TABLEAU ÉLECTRIQUE

Nécessite le Boîtier Rail DIN*



MISE À JOUR OVER THE AIR (OTA)

Le module est rapide à mettre à jour grâce à la fonction OTA. Les mises à jour peuvent être réalisées via une centrale domotique compatible



COMPATIBLE AVEC TOUS LES ÉCOSYSTEMES ZIGBEE

Zigbee 3.0, ce module est 100% interopérable Zigbee

Caractéristiques techniques

Alimentation : 230V AC ~ 50Hz

Capacités de commutation : 230V AC - 2 x 3A

Consommation : <1W

Puissance Max. : 2 x 690W - zero crossing intégré

Protocole radio : Zigbee 3.0

Bande de fréquences radio utilisée : 2,4 GHz

Puissance radio maximale : +10dBm

Portée radio : jusqu'à 30m en intérieur

Température de fonctionnement : -20°C à 60°C

Indice de protection : IP 20

Device ID Type: On/Off Light (0x0100)

Garantie commerciale :

5 ans à partir de la date de fabrication

Nécessite une centrale domotique compatible Zigbee



Le Module Éclairage ON/OFF PRO Zigbee fonctionne uniquement avec une centrale domotique compatible Zigbee (pilotage automatique ou à distance).

Liste des centrales domotiques compatibles disponible sur www.nodon.pro

 zigbee

Rénovation



Réaménagement sans travaux :
pilotage automatisé des éclairages

Sérénité



Simulation de présence avec programmation
de l'allumage/extinction de l'éclairage



Pilotage automatique ou à distance via un smartphone
des éclairages d'une pièce

Confort



Gestion centralisée et intelligente des éclairages

Installation

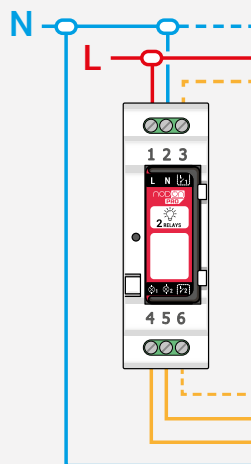


N	Entrée Neutre
L	Entrée Phase
\downarrow 1	Entrée pour l'interrupteur filaire 1**
\downarrow 2	Entrée pour l'interrupteur filaire 2**
⊗ 1	Sortie 1 (contrôlée par \downarrow 1)
⊗ 2	Sortie 2 (contrôlée par \downarrow 2)

Note : Chaque borne doit être raccordée par un câble de section comprise entre 1.5mm² et 4mm² dénudé de 8mm.

**Interrupteur filaire en option (voir rubrique schémas de câblage page suivante)

*Raccordement du Module
Éclairage ON/OFF PRO Zigbee
dans le Boîtier Rail DIN



Dimensions



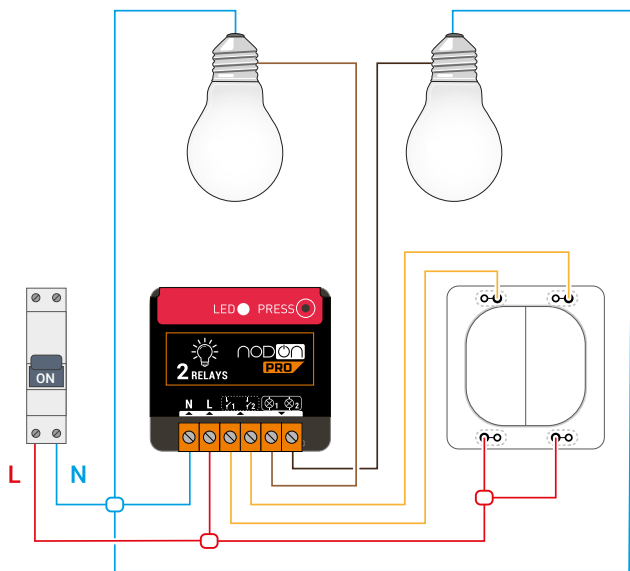
Référence

SIN-4-2-20_PRO

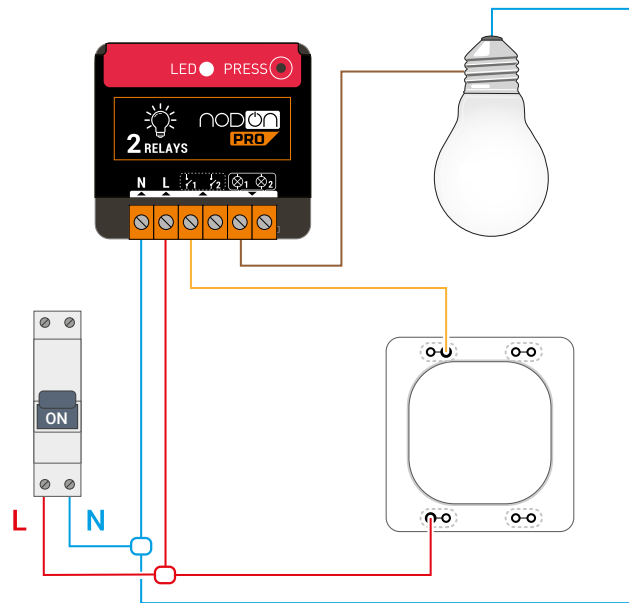
Schémas d'installation

Module Éclairage ON/OFF PRO Zigbee

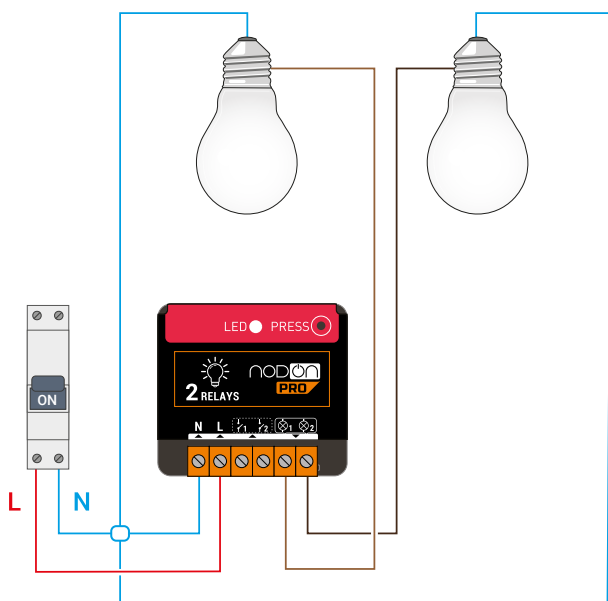
Pour deux éclairages interrupteur double



Pour un éclairage interrupteur simple



Sans interrupteur filaire 2 éclairages



Au plafonnier

