

# RG-RAP2266

## Reyee Wi-Fi 6 AX3000 Innenraum Deckenbefestigung Access Point

DATENBLATT



### Highlights

- Dual-Radio-Leistung, Gigabit-Wireless-AP zur Deckenbefestigung
- Geeignet für Reyee Mesh und 802.11K/V
- Einfache Installation, Drehen und das war es
- Neue kreisförmige Ästhetik, die eher dem Stil der Hotelausstattung entspricht
- Leistungsfähiges Standalone-Portal über Ruijie Cloud

# Wichtigste Funktionen

## Wi-Fi AX3000 Dualband Rund Decken-AP

RG-RAP2266



## Nahtloses Roaming, stets smart wie hier

Intelligentes AI-Roaming, das auf dem Cloud-Algorithmus und der Technologie von 802.11k/v beruht, sorgt für ein reibungsloses und verzögerungsfreies Internet



## Installation durch Drehung, schnell und einfach



# Wichtigste Funktionen

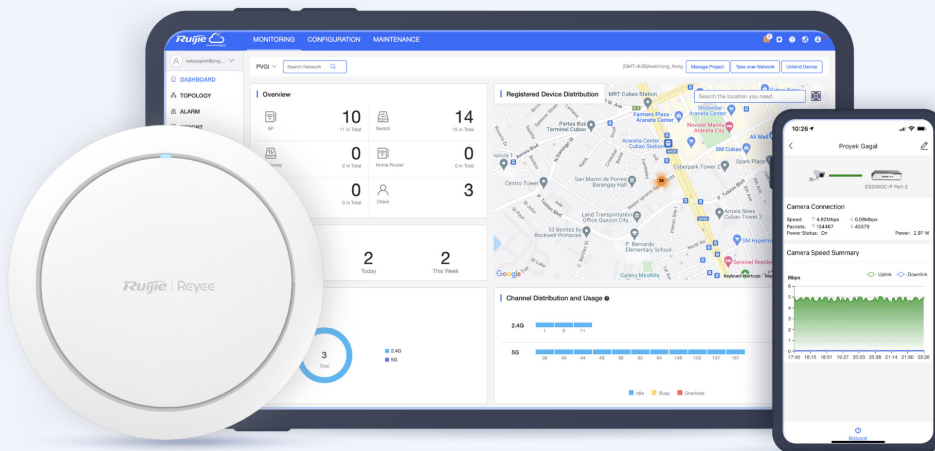
## Einfache Installation eines zusätzlichen AP mit Reye Mesh

Weniger Verkabelung, mehr Entspannung



## Cloud, erleichtern Sie Ihr Business

- Selbstorganisierendes Netzwerk
- Cloud-Portal-Authentifizierung
- Fernüberwachung und -wartung
- Firmware-Upgrade über Cloud
- Dynamisches APP-Bibliothek-Update



# Spezifikationen

## Grundlegende Funktionen

WiFi-Standards	Wi-Fi6 (IEEE 802.11ax) Wi-Fi5 (IEEE 802.11ac Wave 2) Wi-Fi4 (IEEE 802.11n) IEEE 802.11a IEEE 802.11b/g
MIMO	2.4GHz, 2x2, MU-MIMO 5GHz, 2x2, MU-MIMO
Max. Wi-Fi-Geschwindigkeit	2,4GHz: 574Mbps 5GHz: 2402Mbps
Antenne	5
Antennentyp	Eingebaut omnidirektional
Antennenzuwachs	2.4 GHz:3.53dBi 5 GHz:5.15dBi Hinweis Der genannte Spitzenzuwachs bezieht sich auf den Zuwachs einer einzelnen Antenne.
Übertragungsleistung	EIRP: ≤31 dBm (2.4 GHz) ≤32,7 dBm (5 GHz) es gelten die landesspezifischen Einschränkungen Myamar: 2400 MHz~2483.5 MHz ≤ 20 dBm 5150 MHz~5350 MHz ≤ 23 dBm 5470 MHz~5850 MHz ≤ 25 dBm Thailand: 2400 MHz~2483.5 MHz ≤ 20 dBm 5150 MHz~5350 MHz ≤ 23 dBm 5470 MHz~5725 MHz ≤ 25 dBm 5725 MHz~5850 MHz ≤ 30 dBm
Feste Anschlüsse	1x10/100/1000 Basis-T-Anschluss 1 xDC-Anschluss 1 Rückstell-Schaltfläche
Max. Clients	512
Empfohlene Clients	110
Max. SSIDs	8
Empfohlener Wi-Fi-Abdeckungsradius	2.4 GHz: 40 Meter 5 GHz: 70 Meter Die Wi-Fi-Abdeckung steht in Zusammenhang mit der Installationsumgebung des Zugangspunkts.



# Spezifikationen

## Grundlegende Funktionen

Max. Wi-Fi-Abdeckungsradius	150 Meter
Betriebsfrequenzbänder	802.11b/g/n/ax: 2,400 GHz bis 2.4835 GHz 802.11a/n/ac/ax: 5.150 GHz bis 5.350 GHz, 5.470 GHz bis 5.725 GHz , 5,725 GHz bis 5.850 GHz es gelten die landesspezifischen Einschränkungen

## Software-Funktionen

### Grundlegende WLAN-Funktionen

Leistungsanpassung	✓
Frequenzbandbreite	2.4 GHz: Auto/20/40 MHz 5 GHz: Auto/20/40/80/160 MHz
Roaming	Layer-2-Roaming Layer 3- Roaming
OFDMA	✓
Strahlformung	✓
Target Wake Time (TWT, Zielweckzeit)*	Nicht unterstützt
WMM	✓
Radarsignalerkennung und Frequenzsprungverfahren (DFS)	✓
<b>WLAN-Sicherheit</b>	
WiFi-Passwort	16 Bit
Sicherheitsmodus	WPA-PSK, WPA2-PSK WPA/WPA2-PSK
Blacklist und Whitelist	✓
Vermeidung von Fragmentierungsattacken	Nicht unterstützt
Vermeidung von ICMP-Attacke	Nicht unterstützt
<b>Erweiterte Benutzererfahrung</b>	
WiFi-Optimierung	✓
STA-Grenze	✓

# Spezifikationen

## Software-Funktionen

Entfernung von Low-RSSI STAs	✓
Anpassung der Senderate von Signal und Sondenantwort	✓
Syslog-Aufzeichnung, warum Benutzer die Verbindung verlieren	✓
Auto-Kanal- und Leistungsanpassung in der Cloud	✓
RSSI-Schwelle für STA-Zugang	✓
Lastausgleich	✓

## Netzwerke

Netzwerkzugriffsmodus	PPPoE-Client DHCP-Klient Statische IP
Vermeidung von WAN IP-Adressenkonflikt	Nicht unterstützt
VLAN	✓
DHCP-Server	✓

## System

Cloud-Management	✓
APP-Management	✓
APP Upgrade	✓
APP-Neustart	✓
Geplanter Neustart	✓
Standardzugang/Passwort	10.44.77.253 Per Standard ist kein Passwort erforderlich
Lokales Upgrade	✓
Online-Upgrade	✓
Backup	✓

# / Spezifikationen

## Hardware-Eigenschaften

Auf die Werkseinstellungen zurücksetzen

✓

Sprache

Chinesisch  
Englisch

System-Log

✓

Diagnose

✓

Netzwerkprüfung

✓

## Physisch

LED-Anzeige

1 x System-LED-Anzeige

Schaltflächen

1 x Rückstell-Schaltfläche

Ausmaße (B x T x H)

220 mm x 220 mm x 52,6 mm  
(8,66 Zoll x 8,66 Zoll x 2,07 Zoll, ohne die Befestigungshalterung)

Gewicht

≤ 0,5 kg (ohne die Befestigungshalterung)

DC- Anschlussausmaße

Außendurchmesser: 6,3 mm  
Innendurchmesser: 2,0 mm  
Länge: 9,8 mm

Installation

An der Decke montierbar

Befestigungshalterung  
Ausmaße (B x T x H)

113,5 mm x 113,5 mm x 13,5 mm

Befestigungs-  
öffnungsmuster

80 mm

Befestigungs-  
öffnungsdurchmesser

6,5 mm

Stangendurchmesser

Nicht verfügbar

Stromversorgungen

IEEE 802.3at PoE  
DC 12 V/2A

Stromverbrauch

≤ 18W

PoE-Energie-Budget

Nicht verfügbar

## Umgebung

Betriebstemperatur

0°C bis 40°C

## / Spezifikationen

### Umgebung

Lagerungstemperatur	-40°C bis 70°C
Betriebsfeuchtigkeit	5 % bis 95 % nicht kondensierend
Lagerfeuchtigkeit:	5 % bis 95 % nicht kondensierend
IP (Eindringenschutz)	Nicht verfügbar
Anschluss-Überspannung	<-2kV
MTBF	>400000H

## / Bestellinformationen

Modell	Beschreibung
RG-RAP2266	<b>AX3000 Access Point zur Deckenbefestigung für den Innenbereich, Dual-Stream und Dual-Radio; stellt einen GE-Port bereit; mit Unterstützung für IEEE 802.3at PoE-Stromversorgung oder lokale DC-Stromversorgung (nicht im Lieferumfang enthalten).</b>



**Ruijie | Rcycc**

 **Redefine your easy network**

---

**Copyright ©2000-2022 Ruijie Networks Co., Ltd. Alle Rechte vorbehalten**

Kein Teil dieses Dokuments darf in irgendeiner Form oder auf irgendeine Weise vervielfältigt oder übertragen werden, sofern nicht die vorherige schriftliche Genehmigung von Ruijie Networks Co. eingeholt wurde.

**Hinweis**

Dieser Inhalt bezieht sich nur auf Regionen außerhalb des chinesischen Festlandes. Ruijie Networks Co., Ltd. behält sich das Recht vor, diesen Inhalt auszulegen

Die hierin enthaltenen Informationen unterliegen dem Vorbehalt der Änderung ohne vorherige Ankündigung. Nichts hierin darf als eine zusätzliche Garantie ausgelegt werden. Ruijie Networks Co., Ltd. übernimmt keine Haftung für technische oder inhaltliche Fehler bzw. Auslassungen in diesem Dokument.



Ruijie Networks Co., Ltd.  
Building 19, Juyuanzhou Industrial Park, No.618  
Jinshan Road, Cangshan District, Fuzhou, Fujian, China  
Website: <https://www.ruijienetworks.com>