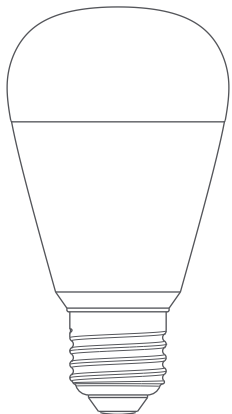


# Aqara



Manuel d'utilisation de l'ampoule LED T2 **FR**

## Présentation du produit

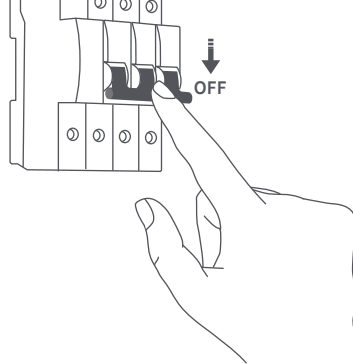
L'ampoule LED T2 est une ampoule intelligente qui offre une prise en charge polyvalente du double protocole, reliant de manière transparente Zigbee et Thread pour répondre aux divers besoins des utilisateurs. En mode Zigbee\*, les utilisateurs peuvent accéder aux fonctionnalités exclusives Aqara et à la compatibilité Matter via un hub Aqara. En mode Thread\*\*, l'ampoule s'intègre directement aux écosystèmes compatibles Matter, notamment Apple Home, Google Home et Alexa, offrant une connectivité robuste et à faible latence. Le T2 s'adapte sans effort à la configuration de votre maison intelligente, que vous préférerez les fonctionnalités uniques d'Aqara ou la large connectivité de Thread.

\* Pour utiliser en mode Zigbee avec Aqara Home, un hub Aqara compatible est requis.

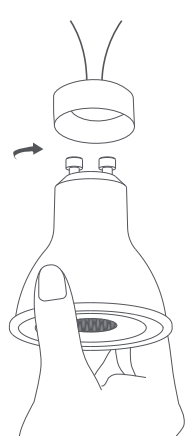
\*\* Pour utiliser l'appareil avec un écosystème Matter particulier, un contrôleur Matter et un routeur de bordure de Thread de cet écosystème sont requis.

## Installation de l'appareil

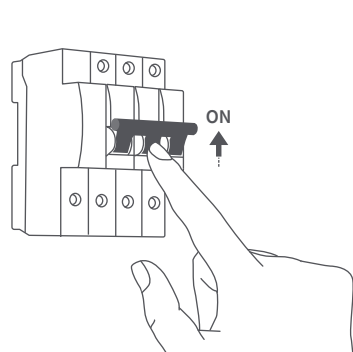
1. Avant d'installer l'ampoule, assurez-vous de couper l'alimentation électrique principale ou de couper l'alimentation du luminaire où l'ampoule sera installée.



2. Tenez fermement l'ampoule et alignez sa base avec la douille. Faites tourner l'ampoule dans le sens des aiguilles d'une montre pour la fixer. Après l'installation, vérifiez la stabilité du luminaire pour vous assurer qu'il est bien fixé et qu'il ne risque pas de basculer.



3. Une fois l'alimentation électrique rétablie ou le luminaire allumé, l'ampoule passera par deux cycles de respiration (allumage et extinction progressifs) avant de rester allumée à une luminosité constante, indiquant qu'elle est entrée en mode d'appairage.



## Liaison et initialisation des appareils

### Téléchargez l'application Aqara Home

Recherchez «Aqara Home » dans l'App Store d'Apple, Google Play, Xiaomi GetApps, Huawei App Gallery ou scannez le code QR suivant pour télécharger l'application Aqara Home :



### Pour utiliser l'appareil avec un écosystème Matter particulier (mode Thread ), un contrôleur Matter et un routeur de bordure de Thread de cet écosystème sont requis :

- 1.Allumez l'ampoule et elle effectuera deux cycles de respiration (apparition et disparition progressives) avant de rester allumée à une luminosité constante, indiquant qu'elle est automatiquement entrée en mode d'appairage.
- 2.Ouvrez l'application compatible Matter, scannez le code Matter du manuel ou du produit, ou saisissez le code de configuration pour ajouter l'appareil à l'application.
- 3.Procédez en suivant les instructions de l'application.

### Pour utiliser l'appareil dans Aqara Home (mode Thread ), un hub Aqara avec fonction de routeur frontalier (par exemple, Hub M3) est requis :

- 1.Allumez l'ampoule et elle effectuera deux cycles de respiration (apparition et disparition progressives) avant de rester allumée à une luminosité constante, indiquant qu'elle est automatiquement entrée en mode d'appairage.
- 2.Dans l'application Aqara Home, appuyez sur « Ajouter un accessoire » et sélectionnez « Ampoule LED T2 ». Gardez votre téléphone à proximité de l'appareil et l'ampoule devrait apparaître dans la section de découverte de l'application. Si l'appareil n'est pas trouvé, scannez le code Matter du manuel ou du produit, ou saisissez le code de configuration pour ajouter l'appareil à l'application.
- 3.Procédez en suivant les instructions de l'application .

### Pour utiliser l'appareil dans Aqara Home (mode Zigbee), un hub Aqara Zigbee est requis :

- 1.Allumez l'ampoule et elle effectuera deux cycles de respiration (apparition et disparition progressives) avant de rester allumée à une luminosité constante, indiquant qu'elle est automatiquement entrée en mode d'appairage.
- 2.L' application Aqara Home, appuyez sur Ajouter un accessoire, gardez le téléphone à proximité de l'appareil et l'ampoule LED T2 s'affichera dans la section de découverte de l'application . Si l'appareil n'est pas détecté, scannez le code Matter dans le manuel ou le produit, ou saisissez le code de configuration pour ajouter l'appareil à l'application. Appuyez ensuite sur « Changer de protocole » et sélectionnez « Protocole Zigbee ». Notez que l'appareil utilise par défaut le protocole Thread et que le passage à Zigbee peut prendre quelques minutes.
- 3.Procédez en suivant les instructions de l'application.

\* L'utilisation du badge Works with Apple signifie qu'un accessoire a été conçu pour fonctionner spécifiquement avec la technologie identifiée dans le badge et a été certifié par le développeur pour répondre aux normes de performance d'Apple. Apple n'est pas responsable du fonctionnement de cet appareil ni de sa conformité aux normes de sécurité et réglementaires.

## Comment changer de protocole :

Pour changer de protocole, vous pouvez soit supprimer l'appareil dans l'application Aqara Home, soit éteindre et rallumer l'appareil 5 fois pour le réinitialiser. Ensuite, répétez le processus de couplage et, sur l'écran de couplage de l'appareil, appuyez sur « Changer de protocole » et sélectionnez le protocole souhaité. Suivez les instructions de l'application pour terminer la configuration.

Remarque : le changement de protocole équivaut à la restauration des paramètres d'usine et effacera tous les paramètres et données.

### Réinitialiser le appareil:

Actes	Résultats
Éteignez et rallumez l'appareil 5 fois, avec une pause d'une seconde entre les deux.	Réinitialiser: Efface uniquement le couplage réseau, sans supprimer les autres paramètres et enregistrements.
Éteignez et rallumez l'appareil 10 fois, avec une pause d'une seconde entre les deux.	Réinitialisation d'usine : Restaure l'appareil à ses paramètres d'origine, en effaçant toutes les configurations et données.

### Product Specifications

Nom du produit	Ampoule LED T2 (GU10, CCT)	Ampoule LED T2 (GU10, RVB CCT)
Modèle	LB-L03E	LB-L03D
Protocoles sans fil	Thread, Zigbee, Bluetooth	
Puissance nominale	4,9 W	
Paramètres évalués	100 - 240 V~, 50/60 Hz	
Dimensions	50 × 54 mm (1,97 × 2,13 pouces)	
Température de fonctionnement	-10 °C ~ 40 °C (14 °F ~ 104 °F)	
Humidité de fonctionnement	0 ~ 95 % HR, sans condensation	
Qu'y a-t-il dans la boîte	Ampoule LED T2 × 1, Manuel d'utilisation	

Fabricant : Lumi United Technology Co., Ltd.

Adresse : Salle 801-804, Bâtiment 1, Parc Chongwen, Nanshan iPark, n° 3370, avenue Liuxian, communauté Fuguang, Taoyuan Quartier résidentiel, district de Nanshan, Shenzhen, Chine.

Courriel : support@aqara.com

Service client en ligne : www.aqara.com/support